



# Caderno de Prova

E1M05

## Desenhista Técnico

Dia: 2 de março de 2008 • Horário: das 14 às 17 h

Duração: 3 (três) horas, incluído o tempo para o preenchimento do cartão-resposta.

**Confira o número que você obteve no ato da inscrição com o que está indicado no cartão-resposta.**

### Instruções

Para fazer a prova você usará:

- este **caderno de prova**;
- um **cartão-resposta** que contém o seu nome, número de inscrição e espaço para assinatura.

Verifique, no caderno de prova:

- se faltam folhas, se a seqüência de questões, no total de 30 (trinta), está correta;
- se há imperfeições gráficas que possam causar dúvidas.

**Comunique imediatamente ao fiscal qualquer irregularidade.**

### Atenção!

- Não é permitido qualquer tipo de consulta durante a realização da prova.
- Para cada questão são apresentadas 5 (cinco) alternativas diferentes de respostas (a, b, c, d, e). Apenas uma delas constitui a resposta correta em relação ao enunciado da questão.
- A interpretação das questões é parte integrante da prova, não sendo permitidas perguntas aos fiscais.
- Não destaque folhas da prova.

Ao terminar a prova, entregue ao fiscal o caderno de prova completo e o cartão-resposta devidamente preenchido e assinado. O gabarito da prova será divulgado no site do concurso.

<http://concursopmbc.fepese.ufsc.br>



# Conhecimentos Gerais

(15 questões)

## Língua Portuguesa

(5 questões)

### Texto

Buenos Aires foi fundada em 1536 pelo espanhol Pedro de Mendoza. Em 1776, foi escolhida capital do Vice-Reinado do Rio da Prata. No começo do século 19, ainda durante o período colonial, foi invadida pelos ingleses. Tornou-se a capital da Argentina em 1880, época em que tinha cerca de 650 mil habitantes, a maioria imigrantes europeus. Os colonizadores implantaram seus próprios padrões de arquitetura e trouxeram influências como a *siesta* e a boemia, particularidades que a tornaram conhecida como a cidade mais européia da América do Sul. Hoje, com mais de 3 milhões de habitantes (10 milhões na região metropolitana), a capital portenha concilia a dualidade da agitação e dos problemas de uma grande cidade latino-americana com o charme e alguns hábitos de uma quase província.

ASNIS, Zizo (Editor-chefe). Guia O Viajante. Argentina. Porto Alegre: Trilhos e Montanhas, 2007, p.87.

1. Assinale a única alternativa que está **corretamente** redigida, de acordo com a norma culta da língua.

- a. ( X ) Os cidadãos argentinos orgulham-se de sua ascendência européia, o que não os impede de vir às praias catarinenses passar o verão.
- b. ( ) Embora orgulhem-se de sua origem européia, muitos cidadãos argentinos vêm as praias catarinenses durante o verão.
- c. ( ) Apesar de se orgulharem de sua origem européia, os argentinos passam o verão em praias catarinenses por causa que suas águas são tépidas.
- d. ( ) Mesmo preferindo a Europa, muitos argentinos vem no verão a Santa Catarina porque as praias catarinenses têm menas gente.
- e. ( ) Mesmo preferindo a Europa, muitos argentinos passam o verão no Brasil haja visto que fica mais próximo e custa menos.

2. Observe a frase, adaptada do texto:

Buenos Aires, escolhida capital da Argentina em 1880, quando tinha 650 mil habitantes, a maioria imigrantes europeus, ainda mantém hábitos de quase província.

Coloque dentro dos parênteses (coluna 2) o número que corresponda à classificação correta dos conjuntos destacados, de acordo com a coluna 1.

### Coluna 1

- 1. hiato
- 2. ditongo decrescente
- 3. ditongo crescente
- 4. grupo consonantal
- 5. dígrafo

### Coluna 2

- ( ) escolhida
- ( ) **tinha**
- ( ) europeus
- ( ) **quase**
- ( ) **província**
- ( ) **maioria**

Assinale agora a resposta que apresenta a seqüência **correta**, de cima para baixo.

- a. ( ) 1 – 5 – 3 – 2 – 4 – 2
- b. ( ) 4 – 4 – 2 – 3 – 5 – 1
- c. ( ) 4 – 5 – 3 – 2 – 1 – 5
- d. ( X ) 5 – 5 – 2 – 3 – 4 – 1
- e. ( ) 5 – 5 – 3 – 2 – 3 – 1

3. Assinale a alternativa em que todos os vocábulos são acentuados devido à mesma regra de acentuação gráfica.

- a. ( ) boêmio – inglês – têm
- b. ( ) América – hábitos – até
- c. ( ) época – café – européia
- d. ( ) século – período – saúde
- e. ( X ) influência – província – concílio

4. Assinale a alternativa em que as opções 1 e 2 são igualmente **corretas** quanto à separação de sílabas.

- a. ( X ) 1. pa-ís ; 2. país
  - b. ( ) 1. op-tar ; 2. pe-i-xe
  - c. ( ) 1. co-ord-e-nar ; 2. hon-ra
  - d. ( ) 1. car-ro ; 2. con-vi-cção
  - e. ( ) 1. fi-lha ; 2. con-sci-ên-cia
- 

5. Escreva ( V ) para a afirmativa correta e ( F ), para a incorreta.

- ( ) É igualmente correto dizer "O diretor atendeu aos interessados" ou "O diretor atendeu os interessados".
- ( ) **Ratificar** e **retificar** são vocábulos parônimos e por isso podem ser usados um pelo outro sem que haja alteração de sentido.
- ( ) Na oração "**Não me faça chorar!**", observa-se o uso correto da próclise.
- ( ) Na oração "O filho mais velho abraçou-lhe com carinho.", observa-se o uso correto do pronome oblíquo, que exerce a função de objeto direto.
- ( ) Para a pergunta "Que horas são?", a resposta correta é: "É uma hora".

Assinale agora a alternativa que apresenta a seqüência **correta**, de cima para baixo.

- a. ( ) V – V – V – F – V
- b. ( X ) V – F – V – F – V
- c. ( ) V – F – F – F – V
- d. ( ) F – V – F – V – F
- e. ( ) F – F – V – V – F

**Temas Atuais**

(5 questões)

---

6. Após o final da Segunda Guerra Mundial, duas potências passaram a disputar a liderança mundial. Assinale a alternativa que identifica esses países.

- a. ( ) Inglaterra e França.
  - b. ( ) França e República Federal da Alemanha.
  - c. ( X ) Estados Unidos da América (USA) e União Soviética (URSS).
  - d. ( ) Estados Unidos da América (USA) e República Democrática da Alemanha.
  - e. ( ) República Popular da China e União Soviética (URSS).
- 

7. Nelson Mandela, líder do "Congresso Nacional Africano", ficou preso durante 27 anos, tendo sido, após a sua libertação, eleito presidente da África do Sul.

Mandela foi um dos principais líderes do movimento contra o (a):

- a. ( ) Sionismo.
  - b. ( X ) Apartheid.
  - c. ( ) Inclusão social.
  - d. ( ) Sistema de castas.
  - e. ( ) Liberalismo econômico.
- 

8. Em maio de 1948, o sonho do povo judeu de ter uma pátria tornou-se realidade. Assinale a alternativa que indica o país cuja criação concretizou aquela aspiração.

- a. ( ) Síria.
- b. ( ) Egito.
- c. ( X ) Israel.
- d. ( ) Líbano.
- e. ( ) Jordânia.

9. Assinale a alternativa que indica uma realização do governo Juscelino Kubitschek de Oliveira.

- a. ( ) Plano Real.
- b. ( ) Fim da inflação.
- c. ( ) Transferência da capital de Minas Gerais para Belo Horizonte.
- d. ( ) Transferência do Distrito Federal para o Rio de Janeiro.
- e. (X) Inauguração de Brasília.

---

10. Nas eleições presidenciais de 1994, foi eleito Fernando Henrique Cardoso. Podemos atribuir como causa importante da sua vitória:

- a. (X) O estancamento da inflação graças ao "Plano Real", implantado quando era Ministro da Fazenda do Presidente Itamar Franco.
- b. ( ) O racionamento de preços determinado pelo "Plano Verão".
- c. ( ) A intervenção do Estado na economia com o "Plano Cruzado".
- d. ( ) O confisco da poupança de milhares de brasileiros.
- e. ( ) A anistia aos presos e exilados políticos que decretou quando Ministro da Justiça do Presidente Itamar Franco.

## **Informática**

(3 questões)

11. Assinale a alternativa **correta**.

Suponha que você deseja selecionar o texto localizado desde a posição do cursor até o final de um documento do Microsoft Word. Quais as teclas de um teclado padrão ABNT que efetuam essa seleção? Nas alternativas, considere que o sinal '+' indica que as teclas serão pressionadas simultaneamente.

- a. ( ) *Ctrl + End*.
- b. ( ) *Shift + End*.
- c. (X) *Ctrl + Shift + End*.
- d. ( ) *Shift + Page Down*.
- e. ( ) *Ctrl + Page Down*.

12. Considerando os diferentes tipos de memória utilizados em computadores, assinale a alternativa **correta**:

- a. ( ) A memória RAM (memória de acesso aleatório) é um tipo de memória que permite a escrita de dados uma única vez.
- b. (X) A memória RAM (memória de acesso aleatório) é um tipo de memória que permite a leitura e a escrita de dados por diversas vezes.
- c. ( ) O disco de CD-ROM é um tipo de mídia digital que permite a leitura e a escrita de dados por diversas vezes.
- d. ( ) A memória ROM (memória de acesso aleatório) é um tipo de memória que permite a leitura e a escrita de dados por diversas vezes.
- e. ( ) O CD-R e o disco flexível (disquete) são exemplos de mídias digitais que permitem a leitura e a escrita de dados por diversas vezes.

---

13. Verifique quais dos procedimentos abaixo propiciam uma maior segurança na utilização da Internet.

- I. Instalar um programa antivírus e mantê-lo sempre atualizado.
- II. Não seguir *links* para páginas Web enviados em mensagens de e-mail por desconhecidos.
- III. Evitar abrir anexos de mensagens de e-mails cuja origem é desconhecida ou incerta.
- IV. Manter o sistema operacional e os programas aplicativos atualizados.

Dentre os procedimentos descritos acima, quais contribuem positivamente para o uso da Internet com segurança?

- a. ( ) Apenas os descritos nos itens I, III e IV.
- b. ( ) Apenas os descritos nos itens II, III e IV.
- c. ( ) Somente os descritos nos itens I, II e IV.
- d. ( ) Somente os descritos nos itens I, II e III.
- e. (X) Todos os procedimentos citados.

**Legislação**

(2 questões)

**14.** Em relação aos direitos constitucionais, assinale a alternativa **incorreta**:

- a. ( ) A criação de associações e, na forma da lei, a de cooperativas independem de autorização, sendo vedada a interferência estatal em seu funcionamento.
- b. ( ) É livre o exercício de qualquer trabalho, ofício ou profissão, atendidas as qualificações profissionais que a lei estabelecer.
- c. ( ) É livre a manifestação do pensamento, sendo vedado o anonimato.
- d. (X) É plena a liberdade de associação de caráter paramilitar.
- e. ( ) Ninguém será submetido à tortura nem a tratamento desumano ou degradante.

---

**15. Não** se constitui em forma de provimento de cargo público, de acordo com o Estatuto dos funcionários públicos do Município de Balneário Camboriú:

- a. (X) Cessão.
- b. ( ) Nomeação.
- c. ( ) Transferência.
- d. ( ) Reintegração.
- e. ( ) Reversão.

## Conhecimentos Específicos

(15 questões)

**16.** Para permitir o rápido escoamento do esgoto, devemos aplicar o correto dimensionamento das tubulações e da declividade adequada. Segundo a norma técnica, o dimensionamento deve ser feito pelas unidades Hunter de contribuição, que tem o seguinte valor de vazão:

- a. ( ) 20 l/min.
- b. ( ) 26 l/min.
- c. (X) 28 l/min.
- d. ( ) 35 l/min.
- e. ( ) 33 l/min.

---

**17.** Veja o texto abaixo.

O peitoril é um detalhe que protege a fachada da ação das intempéries e que precisa ser devidamente projetado. Recomenda-se que este avance na lateral para dentro da parede ressalte do plano da fachada pelo menos \_\_\_\_\_, contenha na face inferior um sulco chamado de pingadeira e sua inclinação deverá ser no mínimo de \_\_\_\_\_.

Assinale a alternativa que preenche **correta** e seqüencialmente as lacunas do texto.

- a. ( ) 1,0 cm ; 7%
- b. ( ) 1,5 cm ; 8%
- c. ( ) 2,0 cm ; 4%
- d. (X) 2,5 cm ; 7%
- e. ( ) 3,0 cm ; 5%

**18.** Para efeito de projeto, nos circuitos de tubulações de escoamento de resíduos primários, as caixas de passagem nos ramais horizontais devem ter espaçamento (distância) máximo de:

- a. ( ) 15 m.
- b. ( ) 25 m.
- c. ( ) 30 m.
- d. (X) 40 m.
- e. ( ) 50 m.

---

**19.** No projeto de uma escada é utilizada a fórmula de Blondell:  $2e + p = x$  cm, onde **e** é o espelho do degrau e **p** o piso. Quais os valores **x** que são indicados para satisfazer esta fórmula?

- a. ( ) 65 a 67 cm.
- b. (X) 63 a 64 cm.
- c. ( ) 61 a 65 cm.
- d. ( ) 60 a 63 cm.
- e. ( ) 58 a 61 cm.

---

**20.** Qual é o formato de papel que possui área de meio metro quadrado?

- a. (X) A1
- b. ( ) A2
- c. ( ) A3
- d. ( ) A4
- e. ( ) A0

**21.** Assinale a alternativa que completa **corretamente** a frase abaixo.

No projeto preventivo de incêndio, conforme normas do Corpo de Bombeiros de Santa Catarina, os hidrantes devem ter o centro geométrico da tomada d'água, tendo como referencial o piso acabado, entre as cotas de:

- a. ( ) 1,00 e 1,50 m.
  - b. ( ) 1,05 e 1,45 m.
  - c. ( ) 1,15 e 1,55 m.
  - d. (X) 1,20 e 1,50 m.
  - e. ( ) 1,20 e 1,60 m.
- 

**22.** Em um Sistema de Proteção Contra Descargas Atmosféricas (SPCDA), o campo de proteção oferecido pelos cabos captadores é aquele abrangido pelos seus diversos prismas, cuja aresta superior é o fio e cujas faces adjacentes formam, com o plano vertical, ângulos de:

- a. ( ) 30°
  - b. ( ) 35°
  - c. (X) 45°
  - d. ( ) 50°
  - e. ( ) 65°
- 

**23.** Para efeito de projeto, a altura de registro de pressão do chuveiro e a saída d'água do mesmo, em um box, dever ser de:

- a. ( ) 0,70 m e 1,80 m.
- b. ( ) 0,80 m e 2,35 m.
- c. (X) 1,00 m e 2,10 m.
- d. ( ) 1,20 m e 2,40 m.
- e. ( ) 1,50 m e 2,45 m.

**24.** As tomadas de uma cozinha, colocadas sobre as bancadas, devem estar situadas a que altura relativa ao piso acabado?

- a. ( ) 1,50 m.
  - b. (X) 1,30 m.
  - c. ( ) 1,00 m.
  - d. ( ) 0,85 m.
  - e. ( ) 0,70 m.
- 

**25.** Qual a dimensão mínima da tubulação secundária de uma rede de esgoto?

- a. ( ) 60 mm.
  - b. ( ) 55 mm.
  - c. ( ) 50 mm.
  - d. (X) 40 mm.
  - e. ( ) 35 mm.
- 

**26.** No AutoCad, algumas teclas de função têm uso específico. Indique qual das teclas abaixo alterna os planos isométricos.

- a. ( ) F7
  - b. (X) F5
  - c. ( ) F4
  - d. ( ) F3
  - e. ( ) F2
- 

**27.** No AutoCad, para executarmos cópias paralelas de objetos, utilizamos o comando:

- a. (X) offset.
- b. ( ) mirror.
- c. ( ) move.
- d. ( ) copy.
- e. ( ) trim.



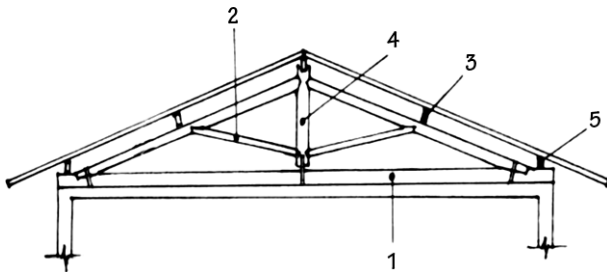
**28.** A linha de terra (LT) em sistemas de projeções é formada pela interseção dos planos:

- a. ( ) perfil e vertical.
  - b. ( ) horizontal e de perfil.
  - c. (X) vertical e horizontal.
  - d. ( ) vertical e horizontal, rebatidos.
  - e. ( ) de projeções, rebatidos.
- 

**29.** Uma sala mede  $12,40 \times 7,60$  m. Num desenho feito na escala de 1:50, quais serão as medidas da sala em centímetros?

- a. ( )  $2,48 \times 1,52$  cm.
  - b. (X)  $24,80 \times 15,20$  cm.
  - c. ( )  $11,90 \times 7,30$  cm.
  - d. ( )  $12,40 \times 7,60$  cm.
  - e. ( )  $18,60 \times 11,40$  cm.
- 

**30.** Dado o corte abaixo,



indique, pela ordem, o nome das peças desta estrutura de telhado:

- a. ( ) perna; linha; asna; terça e pontalete.
- b. ( ) linha; asna; terça; cumeeira e contra-frechal.
- c. ( ) linha; perna; terça; pontalete e frechal.
- d. ( ) linha; asna; perna; cumeeira e frechal.
- e. (X) linha; asna; terça; pontalete e frechal.

**Página  
em Branco.  
(rascunho)**





**FEPESE • Fundação de Estudos e  
Pesquisas Sócio-Econômicos**  
Campus Universitário • UFSC  
88040-900 • Florianópolis • SC  
Fone/Fax: (48) 3233-0737  
<http://www.fepese.ufsc.br>