

CARGO: PROFESSOR ARTES - ARTESANATO

INSTRUÇÕES AO CANDIDATO

- **Durante a realização da prova não será permitido ao candidato, sob pena de exclusão do Processo Seletivo:**
 - a) Qualquer espécie de consulta bibliográfica, utilização de livros, manuais ou anotações;
 - b) Comunicação entre candidatos;**
 - c) Uso de máquina calculadora;
 - d) Uso de relógio de qualquer tipo;
 - e) Agendas eletrônicas, telefones celulares, smartphones, MP3, notebook, palmtop, tablet, BIP, walkman, gravador ou qualquer outro receptor ou transmissor;
 - f) Uso de óculos escuros, bonés, protetores auriculares e outros acessórios similares;
 - g) Perturbar de qualquer modo a execução dos trabalhos;
- Todas as respostas do Caderno de Prova deverão ser transportadas para o Cartão Resposta;
- Não serão computadas as questões não assinaladas ou que contenham mais de uma resposta, ementa ou rasura;
- O quadrado da letra escolhida deve ser pintado de forma a completar todo o quadrado. Exemplo:

1	■	B	C	D	E
2	A	B	■	D	E
- Para a realização da Prova Escrita, o candidato deverá utilizar apenas caneta esferográfica, de tinta azul ou preta;
- Após a realização da prova, o candidato deverá afastar-se do local;
- Ao terminar a prova, o candidato entregará ao fiscal o Caderno de Prova e o Cartão Resposta devidamente **preenchido e assinado**;
- Os 03 últimos candidatos permanecerão até o último concluir, os quais assinarão a ata de encerramento, juntamente com os fiscais, efetuarão a conferência dos Cartões-Resposta e rubricarão no verso os mesmos, cujas irregularidades serão apontadas na referida ata, e assinarão o lacre dos envelopes em que forem guardados os Cartões-Resposta;
- A Prova escrita terá início às 08h30min com termino às 11h30min. A duração mínima para realização da prova é de 01 (uma) hora, com tempo máximo de 03 (três) horas. A Prova será composta por questões de múltipla escolha, sendo cada questão composta de 05 alternativas (a, b, c, d, e), possuindo somente uma alternativa correta;

ASSOCIAÇÃO DOS MUNICÍPIOS DO ALTO URUGUAI CATARINENSE – AMAUC

EDITAL Nº 001 DE 22 DE FEVEREIRO DE 2017

PREFEITURA MUNICIPAL DE PIRATUBA - SC

- O Caderno de Provas será composto:

CONTEÚDO	Nº DE QUESTÕES
Língua Portuguesa	04 (quatro)
Matemática	03 (três)
Conhecimentos Gerais e Atualidades	03 (três)
Conhecimentos Específicos	10 (dez)
Total de Questões	20 (vinte)

- Verifique se o Caderno de Provas está completo, sem falhas de impressão e se a quantidade de questões está correta;
- Você deverá transcrever as respostas das questões para o Cartão-Resposta, que será o **único documento válido para a correção das provas.**
- **O preenchimento do Cartão Resposta é de inteira responsabilidade do candidato e não será substituído em caso de erro do candidato.**

BOA PROVA!

CADERNO DE PROVA

LINGUA PORTUGUESA

1 - A alternativa que apresenta correta e respectivamente o plural das palavras: CHÃO – CIDADÃO – FÓSSIL - QUALQUER - IRMÃO está em:

- a) chões – cidadões – fósseis – quaisquer - irmões
- b) chãos – cidadões – fósseis – quaisquer - irmãos
- c) chãos – cidadãos – fósseis – quaisquer - irmãos
- d) chãos – cidadãos – fósseis – quaisquer - irmãos
- e) chãos – cidadãos – fósseis – quaisquer - irmões

2 - Assinale a alternativa que apresenta um vocábulo INCORRETAMENTE grafado:

- a) espetáculo – vicissitude – estrangeiro – expectativa
- b) salsicha – cóccix – ignorante – sublinhar
- c) experiente – cólera – espetáculo - chuchu
- d) feminino – têxtil – esporádico - esperteza
- e) eletrecidade – fechadura – horrível – armazém

3 - Observe a palavra em destaque do fragmento do poema de Chico Buarque e em seguida assinale a alternativa que possuir um vocábulo que possuir significado equivalente:

“EU TE AMO

Ah, se já perdemos a noção da hora

Se juntos já jogamos tudo fora

Me conta agora como hei de partir

Se, ao te conhecer, dei pra sonhar, fiz desvarios

Rompi com o mundo, queimei meus navios

Me diz pra onde é que inda posso ir (...)”

ASSOCIAÇÃO DOS MUNICÍPIOS DO ALTO URUGUAI CATARINENSE – AMAUC
EDITAL Nº 001 DE 22 DE FEVEREIRO DE 2017
PREFEITURA MUNICIPAL DE PIRATUBA - SC

- a) desmaios
- b) loucuras
- c) pesquisas
- d) viagens
- e) compras

4 - As palavras que completam correta e respectivamente as frases encontram na alternativa:

I - Preciso _____ meu automóvel com urgência.

II - O _____ de 2010 indicou maior qualidade de vida.

III - Paulo Ricardo foi _____ de ladrão.

IV - A _____ foi maravilhosa.

V - Ninguém sabia explicar o _____ daquela euforia.

- a) Consertar – Censo – Tachado – Viagem – Porquê
- b) Concertar – Senso – Tachado – Viajem - Porque
- c) Consertar – Censo – Taxado – Viajem- Por que
- d) Consertar – Censo - Tachado – Viagem - Por que
- e) Concertar - Senso - Tachado – Viajem - Por quê

MATEMÁTICA

5 - O conjunto B tem 30 elementos, o conjunto $A \cap B$ tem 18 elementos e $A \cup B$, tem 54 elementos.

O número de elementos do conjunto A é:

- a) 48
- b) 46
- c) 42
- d) 30
- e) 160

ASSOCIAÇÃO DOS MUNICÍPIOS DO ALTO URUGUAI CATARINENSE – AMAUC

EDITAL Nº 001 DE 22 DE FEVEREIRO DE 2017

PREFEITURA MUNICIPAL DE PIRATUBA - SC

6 - Seja a expressão: $A = b^3 - 3.b^2.c.d^3$, onde $b = 10$, $c = 3$ e $d = 1$. O valor de A é:

- a) -1700
- b) -700
- c) -100
- d) 100
- e) 200

7 - Seja a expressão $E = 3.(sen90^\circ - cos180^\circ) - \log_2 8 + C_{4;2}$. O valor de E é:

- a) 9
- b) 7
- c) 5
- d) 3
- e) -3

CONHECIMENTOS GERAIS E ATUALIDADES

8 - A Câmara de Vereadores de Piratuba é formada por nove vereadores eleitos pelo voto direto do povo piratubense. Qual é o critério constitucional que estabelece o número máximo de Vereadores para cada município brasileiro?

- a) Número de habitantes
- b) PIB percapita
- c) Número de habitantes acima de 16 anos
- d) Número de eleitores
- e) Extensão territorial

9 - Gentílicos são adjetivos pátrios que designam um indivíduo de acordo com seu local de nascimento ou residência. Não seguem um padrão, podendo ter relação com o nome do local (etimologia toponímica) ou do nome do local em outra língua, com justificações históricas ou etimológicas. Abaixo temos uma relação de gentílicos. Identifique-os e após marque a sequência correta.

ASSOCIAÇÃO DOS MUNICÍPIOS DO ALTO URUGUAI CATARINENSE – AMAUC

EDITAL Nº 001 DE 22 DE FEVEREIRO DE 2017

PREFEITURA MUNICIPAL DE PIRATUBA - SC

I – Salvador (capital)	() Paulista
II – Espírito Santo (Estado)	() Fluminense
III – São Paulo (capital)	() Soteropolitano
IV – São Paulo (estado)	() Paulistano
V – Rio de Janeiro (capital)	() Potiguar
VI – Rio de Janeiro (Estado)	() Capixaba
VII - Rio Grande do Norte (Estado)	() Carioca

- a) IV, V, I, III, VII, II, VI
- b) IV, VI, I, III, II, VII, V
- c) III, VI, I, IV, VII, II, V
- d) IV, VI, I, III, VII, II, V
- e) IV, VI, VII, III, I, II, V

10 - “Prefeitura de Piratuba confirma participação no projeto Integrar.” www.piratuba.sc.gov.br
24/2/2017

A manchete acima anuncia a adesão do Município de Piratuba ao Projeto Integrar, em reunião realizada no dia 23 de fevereiro deste ano, aliando-se aos municípios de Ipira, Peritiba e Alto Bela Vista. Nas opções abaixo, somente uma não se refere aos objetivos deste projeto. Assinale-a:

- a) Fortalecer o turismo da região
- b) Economia de recursos
- c) Fortalecer a cultura da região
- d) Captação de verbas para investimentos
- e) Fortalecer a infraestrutura de segurança pública

ASSOCIAÇÃO DOS MUNICÍPIOS DO ALTO URUGUAI CATARINENSE – AMAUC

EDITAL Nº 001 DE 22 DE FEVEREIRO DE 2017

PREFEITURA MUNICIPAL DE PIRATUBA - SC

CONHECIMENTOS ESPECÍFICOS

PROFESSOR ARTES - ARTESANATO

11 - Artista plástico ítalo-brasileiro, nascido em Lucca, Itália, em 1896, considerado um dos artistas mais importantes da segunda geração da Arte moderna Brasileira, tendo seu destaque pelo uso de casarios e bandeirinhas de festas juninas em suas obras.

- a) Emil Nolde
- b) Carlos Schio
- c) Alfredo Volpi
- d) Giuseppe Bernardi
- e) Bruno Giorgi

12 - Assinale a alternativa com a especificidade da arte que, através da física ou ilusões de ótica, busca romper com a condição estática da pintura e da escultura, apresentando a obra como um objeto móvel, que não apenas traduz ou representa o movimento, mas está em movimento.

- a) Arte Motocinética
- b) Arte Cinética
- c) Arte Impulsiva
- d) Arte Cibernética
- e) Arte Motriz

13 - Os artistas do Impressionismo, movimento artístico que surgiu na pintura francesa do século XIX e revolucionou profundamente a produção pictórica, passaram a usar:

- a) Cores por eles idealizadas, após inúmeras misturas praticadas nas paletas.
- b) Sombras com efeitos esfumados, com o rebuscamento de contrastes do renascimento.
- c) Contornos marcantes, com cores vibrantes.
- d) Cores intensas para modelos exclusivamente de ateliês.
- e) Pinceladas rápidas de cores dissociadas diretamente na tela, de acordo com a incidência da luz solar.

14 - Ao analisar as afirmativas abaixo, sobre o movimento da Arte Moderna no Brasil:

- I. A Semana de Arte Moderna de 1950, realizada no Rio de Janeiro, teve como principal propósito elaborar o contexto artístico e cultural urbano.

ASSOCIAÇÃO DOS MUNICÍPIOS DO ALTO URUGUAI CATARINENSE – AMAUC

EDITAL Nº 001 DE 22 DE FEVEREIRO DE 2017

PREFEITURA MUNICIPAL DE PIRATUBA - SC

- II. O movimento modernista da arte eclodiu em um contexto repleto de agitações políticas, sociais, econômicas e culturais.
- III. A nova geração intelectual brasileira sentiu a necessidade de transformar os antigos conceitos do século XIX.
- IV. A Semana de Arte Moderna não foi tão reconhecida no seu contexto temporal, mas o tempo mostrou seu valor histórico e cultural, talvez inimaginável naquela época.
- V. O principal legado da Semana de Arte Moderna foi libertar a arte brasileira da reprodução dos padrões europeus, dando início à construção de uma cultura essencialmente nacional.
- a) Apenas a alternativa I é incorreta.
- b) As alternativas I e II são incorretas.
- c) Apenas as alternativas II e III são corretas.
- d) As alternativas I e IV são incorretas.
- e) As alternativas II e V são incorretas.

15 - Movimento artístico surgido no século XX, que rompeu com os padrões estéticos ao utilizar a representação de muitas formas geométricas, através de cubos e cilindros, distanciando-se da imagem realista. Nessas produções artísticas, um único objeto pode ser visto por diferentes ângulos ao mesmo tempo. O marco inicial desse estilo ocorreu em Paris, em 1907, com a tela Les Femmes d'Alger (O. J. R. 1907). Nesta obra, este grande artista espanhol retratou a nudez feminina de uma forma inusitada, onde as formas reais, naturalmente arredondadas, deram espaço a figuras geométricas perfeitamente trabalhadas.

Assinale a alternativa com o nome deste movimento artístico e do autor da obra acima citada, respectivamente:

- a) Geometrismo; Georges Braque.
- b) Futurismo; Salvador Dali.
- c) Cubismo; Pablo Picasso.
- d) Surrealismo; Marc Chagall.
- e) Escolanovismo; Georges Suratt.

16 - O Barroco no Brasil tem início no final do século XVII, configurando uma tendência artística com grande destaque na arquitetura, escultura, pintura e literatura.

Assinale a alternativa com uma característica da Arte Barroca no Brasil.

ASSOCIAÇÃO DOS MUNICÍPIOS DO ALTO URUGUAI CATARINENSE – AMAUC

EDITAL Nº 001 DE 22 DE FEVEREIRO DE 2017

PREFEITURA MUNICIPAL DE PIRATUBA - SC

- a) Não uso de figuras de linguagem.
- b) Valorização dos detalhes.
- c) Distanciamento dos temas religiosos.
- d) Falta de conteúdo lógico.
- e) Linguagem suave.

17 - Tendo como base a História do Ensino da Arte no Brasil, assinale a alternativa que contenha a sequência que completa corretamente as lacunas do texto abaixo:

A história do Ensino de Arte no Brasil inicia-se com os _____ em processos informais pelas oficinas de artesões. Eram utilizadas técnicas artísticas como instrumento pedagógico para a catequese dos povos indígenas. Com a presença da Família Imperial Portuguesa no Brasil, inicia-se o ensino _____ das artes com a implantação da Academia Imperial de Belas Artes, em 1816, sob a tutela da Missão Artística Francesa. Predominava o ensino do exercício do desenho dos modelos vivos, da estamperia e a produção de retratos, sempre obedecendo a um conjunto de regras rigorosamente técnicas. O ingresso ao estudo das artes era permitido somente uma pequena elite. Principalmente na década de _____ o ensino de arte voltou-se apenas para a formação de desenhistas

A Proclamação da República (1889) dá lugar a transformações sociais, políticas e econômicas no cenário brasileiro e a educação passa a ser um campo estratégico de efetivação dessas mudanças aos olhos dos liberais e dos positivistas. O ensino de arte concentra-se no desenho como linguagem da _____ e da _____, *valorizadas como meio de redenção econômica do país e da classe obreira, que engrossara suas fileiras como recém-libertos* (BARBOSA, 2002).

- a) Padres Jesuítas, formal, 1870, técnica, ciência.
- b) Pastores, casual, 1800, magia, estratégica.
- c) Estadistas, informal, 1700, estrutura, forma.
- d) Colonizadores, casual, 1500, técnica, ordem.
- e) Pregadores, estratégico, 1800, oral, estrutural.

18 - Assinale a alternativa que não corresponde às prioridades do Plano Municipal de Educação de Piratuba, com base nas diretrizes nacionais:

- a) Garantia de ensino fundamental obrigatório de sete anos para todas as crianças de 6 a 13 anos, com matrícula efetivada no ano letivo de 2007, assegurando seu ingresso e permanência na escola e a conclusão desse nível de ensino.

ASSOCIAÇÃO DOS MUNICÍPIOS DO ALTO URUGUAI CATARINENSE – AMAUC

EDITAL Nº 001 DE 22 DE FEVEREIRO DE 2017

PREFEITURA MUNICIPAL DE PIRATUBA - SC

- b) Implantação de ampliação de ensino fundamental de oito para nove anos de duração, e a partir do ano letivo de 2007, assegurando seu ingresso e permanência na escola e a conclusão desse nível de ensino.
- c) Garantia de ensino fundamental a todos os que não tiverem acesso na idade própria ou não o concluíram.
- d) Ampliação do atendimento nos seguintes níveis de ensino: educação infantil, ensino médio e educação superior.
- e) Valorização dos profissionais da educação e desenvolvimento de sistemas de informação e de avaliação em todos os níveis e modalidades de ensino.

19 - Assinale V (Verdadeiro) ou F (Falso) para as afirmativas abaixo, relacionadas a Lei de Diretrizes e Bases da Educação no Brasil - Ensino da Arte – que regulamenta o ensino no Brasil, baseada nos princípios constitucionais.

() Em 1988, ano da atual Constituição Federal, em meio a discussões sobre educação, a disciplina de artes sofreu riscos de ser excluída do currículo escolar, fato que levou educadores da área a organizarem manifestações a fim de garantir a permanência do estudo das artes nas escolas.

() O ensino de Arte foi incluído no currículo escolar pela LDB de 1971, com o nome de Educação Artística, ainda como “atividade educativa” e não como disciplina.

() No documento PCN-Artes, foram elaborados os moldes que o ensino de Artes deveria seguir. Os parâmetros curriculares, para todos os ciclos do ensino fundamental são bastante abrangentes e foram propostas como guias apenas as modalidades artísticas: artes visuais e música.

() Às Artes Visuais, foi proposta uma dimensão ampla, envolvendo artes gráficas, cinema, vídeo, fotografia e novas tecnologias, como arte por meio de aparelhos eletrônicos, como o computador.

() O conjunto de conteúdos de Arte está articulado dentro do processo de ensino e aprendizagem e explicitado por intermédio de ações em três eixos norteadores: ver, tocar e internalizar.

Assinale a ordem correta que se estabeleceu.

a) V, V, V, V, F

b) V, F, F, F, V

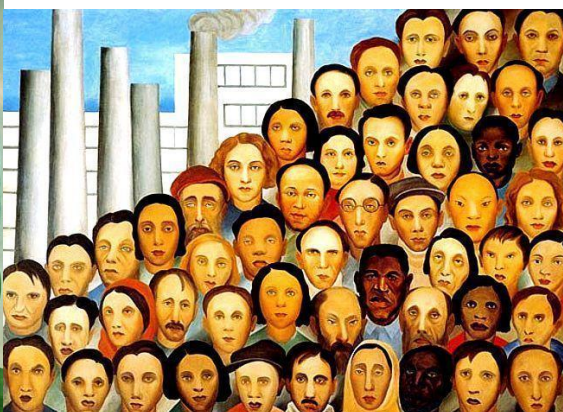
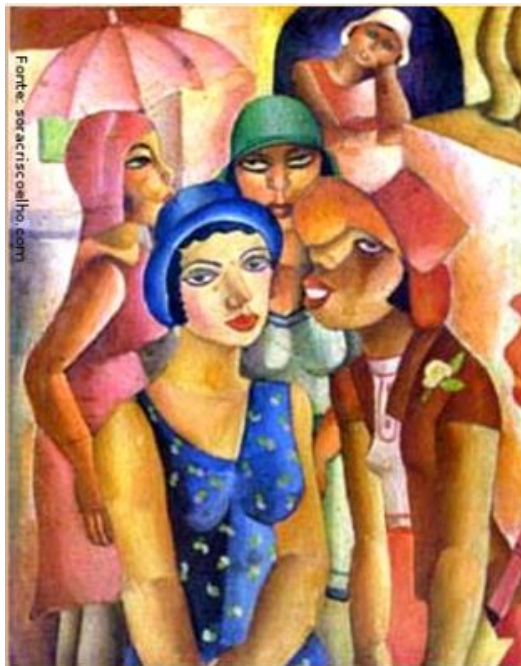
c) F, V, V, V, F

ASSOCIAÇÃO DOS MUNICÍPIOS DO ALTO URUGUAI CATARINENSE – AMAUC
EDITAL Nº 001 DE 22 DE FEVEREIRO DE 2017
PREFEITURA MUNICIPAL DE PIRATUBA - SC

d) V, V, F, V, F

e) F, V, V, V, V.

20 - Assinale a alternativa com a linguagem artística brasileira a que se referem as obras abaixo.



- a) Cubismo
- b) Modernismo
- c) Sincretismo
- d) Estruturismo
- e) Pluralismo