

## CARGO: PROFESSOR DE MÚSICA

### INSTRUÇÕES AO CANDIDATO

- **Durante a realização da prova não será permitido ao candidato, sob pena de exclusão do Processo Seletivo:**
  - a) Qualquer espécie de consulta bibliográfica, utilização de livros, manuais ou anotações;
  - b) Comunicação entre candidatos;**
  - c) Uso de máquina calculadora;
  - d) Uso de relógio de qualquer tipo;
  - e) Agendas eletrônicas, telefones celulares, smartphones, MP3, notebook, palmtop, tablet, BIP, walkman, gravador ou qualquer outro receptor ou transmissor;
  - f) Uso de óculos escuros, bonés, protetores auriculares e outros acessórios similares;
  - g) Perturbar de qualquer modo a execução dos trabalhos;
  
- Todas as respostas do Caderno de Prova deverão ser transportadas para o Cartão Resposta;
  
- Não serão computadas as questões não assinaladas ou que contenham mais de uma resposta, ementa ou rasura;
  
- O quadrado da letra escolhida deve ser pintado de forma a completar todo o quadrado. Exemplo:

|   |   |   |   |   |   |
|---|---|---|---|---|---|
| 1 | ■ | B | C | D | E |
| 2 | A | B | ■ | D | E |
  
- Para a realização da Prova Escrita, o candidato deverá utilizar apenas caneta esferográfica, de tinta azul ou preta;
  
- Após a realização da prova, o candidato deverá afastar-se do local;
  
- Ao terminar a prova, o candidato entregará ao fiscal o Caderno de Prova e o Cartão Resposta devidamente **preenchido e assinado**;
  
- Os 3 últimos candidatos permanecerão até o último concluir, os quais assinarão a ata de encerramento, juntamente com os fiscais, efetuarão a conferência dos Cartões-Resposta, cujas irregularidades serão apontadas na referida ata, e assinarão o lacre dos envelopes em que forem guardados os Cartões-Resposta;
  
- A Prova escrita terá início às 14 (quatorze) horas com término às 17 (dezessete) horas. A duração mínima para realização da prova é de 30 (trinta) minutos, com tempo máximo de 3 (três) horas.

**ASSOCIAÇÃO DOS MUNICÍPIOS DO ALTO URUGUAI CATARINENSE – AMAUC**

**EDITAL DE PROCESSO SELETIVO Nº 048/2016 – MUNICÍPIO DE IPUMIRIM - SC**

A Prova será composta por questões de múltipla escolha, sendo cada questão composta de 5 alternativas (a, b, c, d, e), possuindo somente uma alternativa correta;

- O Caderno de Provas será composto:

| <b>CONTEÚDO</b>                  | <b>Nº DE QUESTÕES</b> |
|----------------------------------|-----------------------|
| Língua Portuguesa                | 03 (três)             |
| Raciocínio Lógico (matemática)   | 03 (três)             |
| Conhecimentos Gerais/Atualidades | 04 (quatro)           |
| Conhecimentos Específicos        | 10 (dez)              |
| <b>Total de Questões</b>         | <b>20 (vinte)</b>     |

**OBS: Em caso de inscrição para duas áreas você recebe 02 (dois) cadernos de prova e os 02 (dois) cartões resposta, um para cada área escolhida, sendo que os dois cartões devem ser preenchidos de 1 (um) a 20 (vinte).**

- Verifique se o Caderno de Provas está completo, sem falhas de impressão, se a quantidade de questões está correta e se corresponde a área escolhida.
- Você deverá transcrever as respostas das questões para o Cartão-Resposta, que será o **único documento válido para a correção das provas.**
- **O preenchimento do Cartão Resposta é de inteira responsabilidade do candidato e não será substituído em caso de erro do candidato.**

BOA PROVA!

## CADERNO DE PROVA

### LINGUA PORTUGUESA

1. Assinale a alternativa na qual todas as palavras devem ser graficamente acentuadas por serem proparoxítonas.
- a) alibi - androgino - conjuge - açúcar - angulo
  - b) anemona - hungaro - ingreme - pantano - carater
  - c) síndrome - vandalo - vermifugo - pleiade - metastase
  - d) municipe - despota - ferro - estereotipo
  - e) arquetipo - epsilon - unissono - eletron- textil

2. Analise as frases abaixo quanto ao uso correto da crase:

- I. Ele esteve aqui às 8h, mas foi embora porque não te encontrou.
- II. Obedecemos à norma.
- III. Fui à cidade.
- IV. Dirigia-se à Bahia e depois a Pernambuco.

Assinale a alternativa que indica todas as frases corretas quanto ao uso da crase:

- a) São corretas apenas as frases I e II.
  - b) São corretas apenas as frases I e III.
  - c) São corretas apenas as frases I, II e IV.
  - d) São corretas apenas as frases II, III e IV.
  - e) As frases I,II, III e IV estão corretas
3. Assinale a única alternativa que está, integralmente, de acordo com as normas da língua culta em vigência:
- a) “Os poemas são pássaros que chegam não se sabe de aonde e pousam no livro que les. Quando fechas o livro, eles alçam vôo como de um alçapão. Eles não tem pouso nem porto; alimentam-se um instante em cada par de mãos e partem.” (QUINTANA, M. **Poesia Completa. Rio de Janeiro: Nova Aguilar. 2005. p. 469.** )
  - b) “Os poemas são pássaros que chegam não se sabe de onde e pousam no livro que lê. Quando fechas o livro, eles alçam voo como de um alçapão. Eles não têm pouso nem porto; alimentam-se um instante em cada par de mãos e partem.” (QUINTANA, M. **Poesia Completa. Rio de Janeiro: Nova Aguilar. 2005. p. 469.**)

**ASSOCIAÇÃO DOS MUNICÍPIOS DO ALTO URUGUAI CATARINENSE – AMAUC**

**EDITAL DE PROCESSO SELETIVO Nº 048/2016 – MUNICÍPIO DE IPUMIRIM - SC**

- c) “Os poemas são pássaros que chegam não se sabe de onde e pousam no livro que lê. Quando fecha o livro, eles alçam vôo como de um alçapão. Eles não têm pouso nem porto; alimentam-lhe um instante em cada par de mãos e partes.” (QUINTANA, M. **Poesia Completa. Rio de Janeiro: Nova Aguilar. 2005. p. 469.** )
- d) “Os poemas são pássaros que chegam não se sabe de aonde e pousam no livro que lê. Quando fecha o livro, eles alçam vôo como de um alçapão. Eles não têm pouso nem porto; alimentam-se um instante em cada par de mãos e partem. ”(QUINTANA, M. **Poesia Completa. Rio de Janeiro: Nova Aguilar. 2005. p. 469.** )
- e) “Os poemas são pássaros que chegam não se sabe de onde e pousam no livro que les. Quando fecha o livro, eles alçam voo como de um alçapão. Eles não tem pouso nem porto; alimentam-lhes um instante em cada par de mãos e partes. E olhas, então, essas tuas mãos vazias, no maravilhado espanto de saberes que o alimento deles já estava em ti...”(QUINTANA, M. **Poesia Completa. Rio de Janeiro: Nova Aguilar. 2005. p. 469.** )

**RACIOCÍNIO LÓGICO (MATEMÁTICA)**

4. Em um estabelecimento comercial o valor de uma bicicleta é de R\$ 2 100,00. Mediante pagamento a vista o cliente terá um desconto de 8%. A razão entre o valor do desconto com o valor a vista da bicicleta é de:
- a)  $\frac{41}{161}$
- b)  $\frac{2}{23}$
- c)  $\frac{84}{483}$
- d)  $\frac{12}{27}$
- e)  $\frac{14}{25}$
5. A vazão de uma torneira é de 50 litros de água a cada 4 minutos. Para encher um reservatório de  $2 m^3$  de água essa mesma torneira levará:
- a) 3h6min
- b) 3h
- c) 2h52min
- d) 2h40min
- e) 2h15min

**ASSOCIAÇÃO DOS MUNICÍPIOS DO ALTO URUGUAI CATARINENSE – AMAUC**

**EDITAL DE PROCESSO SELETIVO Nº 048/2016 – MUNICÍPIO DE IPUMIRIM - SC**

6. As bases de um trapézio retangular medem 21 e 17 centímetros de comprimento e 3 centímetros de altura. O perímetro do trapézio mede:
- a) 46 cm
  - b) 43 cm
  - c) 42 cm
  - d) 41 cm
  - e) 38 cm

**CONHECIMENTOS GERAIS/ATUALIDADES**

7. Santa Catarina é um dos 26 estados do Brasil, sendo destaque no turismo por suas belas paisagens, desde o litoral, serra até o oeste. A economia é bastante diversificada pela indústria de transformação e alimentícia, sendo destaque na produção de carne suína, frangos e pescados. Na agricultura tem importância nacional com a produção de ...

Fonte: [www.sc.gov.br/economia](http://www.sc.gov.br/economia) Acessado em 18-11-2016

- a) banana, soja e feijão
  - b) mandioca, milho e maçã
  - c) arroz, milho e soja
  - d) soja, trigo e alfafa
  - e) feijão, maçã e banana
8. Com a aprovação da Lei de Acesso à Informação em 2011, o Brasil deu um importante passo à consolidação da democracia, ampliando a participação cidadã e fortalecendo os instrumentos de controle da gestão pública. A lei prevê a designação de um servidor em cada órgão da administração para acompanhar a implementação da lei e executar as tarefas da função. Este servidor terá obrigações e será passível de responsabilização quando:
- Assinale a opção incorreta.
- a) retardar deliberadamente o fornecimento da informação ou entregá-la incompleta;
  - b) impor sigilo à informação para obter proveito pessoal ou de terceiro, ou para fins de ocultação de ato ilegal cometido por si ou por outrem;
  - c) agir com dolo ou má-fé na análise das solicitações de acesso à informação;
  - d) utilizar indevidamente, subtrair, destruir, inutilizar, alterar ou ocultar, total ou parcialmente, informação que se encontre sob sua guarda;
  - e) analisar cada solicitação de informação, providenciar o atendimento, dentro do prazo previsto.

**ASSOCIAÇÃO DOS MUNICÍPIOS DO ALTO URUGUAI CATARINENSE – AMAUC**

**EDITAL DE PROCESSO SELETIVO Nº 048/2016 – MUNICÍPIO DE IPUMIRIM - SC**

9. Ipumirim é um dos quinze municípios da microrregião do Alto Uruguai Catarinense. Quais são os municípios da microrregião limítrofes de Ipumirim?
- a) Concórdia, Lindóia do Sul, Arabutã, Seara e Xavantina
  - b) Arabutã, Concórdia, Irani e Lindóia do Sul
  - c) Concórdia, Lindóia do Sul, Arabutã e Itá
  - d) Lindóia do Sul, Arabutã, Seara e Xavantina
  - e) Lindóia do Sul, Arabutã, Irani e Xavantina
10. Em 5 de novembro de 2015 aconteceu a maior tragédia ambiental no Brasil, na cidade de Mariana – MG, com o rompimento da Barragem do Fundão, da mineradora Samarco, provocando uma enxurrada de lama com rejeitos de mineração, soterrando o Distrito de Bento Rodrigues. Assinale abaixo a alternativa incorreta em relação aos principais impactos ambientais ocasionados por essa tragédia.
- a) Assoreamento, mudança de curso, diminuição da profundidade e soterramento de nascentes dos rios da região.
  - b) Desabastecimento de água potável captada no Rio Araguaia, o qual abastece muitas cidades da região.
  - c) Destruição da mata ciliar e devastação do ecossistema pelo mar de lama e rejeitos da mineração.
  - d) A lama que soterrou a área formou uma cobertura que afetou o pH da terra e a desestruturação química do solo.
  - e) A lama causou a morte do ecossistema aquático dos rios da região, afetando a economia dos moradores que tinham na pesca a base financeira.

**CONHECIMENTOS ESPECÍFICOS**

**PROFESSOR DE MÚSICA**

11. Quais figuras de notação musical preenchem, respectivamente, os compassos musicais demonstrados abaixo:



- a) quatro semínimas, três colcheias e seis colcheias.
- b) duas mínimas, três semínimas e cinco colcheias.

**ASSOCIAÇÃO DOS MUNICÍPIOS DO ALTO URUGUAI CATARINENSE – AMAUC**

**EDITAL DE PROCESSO SELETIVO Nº 048/2016 – MUNICÍPIO DE IPUMIRIM - SC**

- c) quatro semínimas, três semínimas e seis colcheias.
- d) quatro semínimas, três colcheias e seis colcheias.
- e) oito colcheias , três semínimas e quatro colcheias.

12. Em relação as claves de sol e fá , na segunda linha tem-se, respectivamente, as notas:

- a) sol e dó.
- b) sol e lá.
- c) si e sol.
- d) sol e si.
- e) sol e fá.

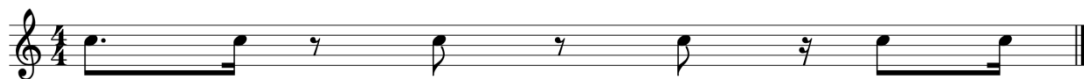
13. Analise as armaduras de clave apresentadas abaixo:



As tonalidades , respectivamente definidas pelas armaduras anteriormente demonstradas são :

- a) lá maior, mib maior, sol menor.
- b) lá maior, dó menor e mi menor.
- c) lá maior, dó maior e mi menor.
- d) lá menor, mib maior e sol maior.
- e) lá maior, mib menor e sol maior.

14. Analise o compasso musical abaixo :



Quais figuras de notação estão sendo utilizadas nesse compasso ?

- a) colcheia, ponto de aumento, semicolcheia, pausa de colcheia, pausa de semicolcheia.
- b) semínima, ponto de aumento, semicolcheia, pausa de colcheia, pausa de semicolcheia.
- c) colcheia, semicolcheia, pausa de colcheia, pausa de semicolcheia, mínima.
- d) colcheia, ponto de aumento, semicolcheia, pausa de colcheia, pausa de mínima.
- e) colcheia, ponto de aumento, semínima, mínima.

15. Cifra musical é o nome dado ao sistema de notação musical, na qual se utilizam letras e sinais para identificar os acordes musicais. A seguinte sequência de cifras musicais A, Bm, Cm e E7M identifica os seguintes acordes:

- a) lá maior, si menor, dó menor e mi maior com sétima maior.
- b) lá maior, si menor, dó maior com sétima menor e mi maior com sétima maior.
- c) lá menor, si maior, dó menor e mi maior com sétima maior.
- d) lá maior, si menor, dó menor com sétima e mi maior com sétima maior.
- e) lá maior, si menor, dó menor e mi menor.

16. Analise a seguinte escala musical abaixo:



- a) é uma escala menor melódica.
- b) é uma escala menor natural.
- c) é uma escala pentatônica.
- d) é uma escala menor harmônica.
- e) é uma escala maior.

17. Analise o seguinte trecho abaixo:



Quais são as figuras de notação musical expressas no trecho mostrado anteriormente?

- a) uma semínima, duas colcheias e uma pausa de semínima.
- b) uma semínima, quatro semicolcheias, duas colcheias e uma pausa de semínima.
- c) uma semínima, quatro semicolcheias e duas colcheias.
- d) quatro semicolcheias, duas colcheias e uma semínima.
- e) uma mínima, quatro semicolcheias, duas colcheias e uma pausa de semínima.

18. Analise os seguintes intervalos musicais demonstrados no seguinte exemplo:

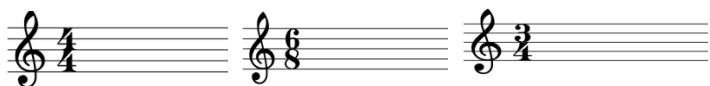




Assinale a alternativa na qual os intervalos estão definidos de maneira correta.

- a) intervalo de sexta menor, intervalo de oitava justa, intervalo de quinta justa e intervalo de quinta justa.
- b) intervalo de sexta maior, intervalo de quinta justa, intervalo de quarta justa e intervalo de quinta justa.
- c) intervalo de quinta maior, intervalo de oitava justa, intervalo de quarta justa e intervalo de quinta justa.
- d) intervalo de sexta maior, intervalo de oitava justa, intervalo de quarta justa e intervalo de quinta justa.
- e) intervalo de sexta maior, intervalo de oitava justa, intervalo de quinta justa e intervalo de quinta justa.

19. Observe as seguintes fórmulas de compasso demonstradas abaixo:



Qual a correta classificação dos compassos demonstrados?

- a) quaternário simples, binário e ternário simples.
- b) ternário simples, binário composto e ternário simples.
- c) quaternário simples, binário composto e ternário composto.
- d) quaternário simples, binário composto e ternário simples.
- e) quaternário simples, binário e ternário simples.

20. Analise a escala musical demonstrada na sequência :



Qual é a escala relativa menor da escala destacada anteriormente?

- a) mi bemol menor.
- b) fá menor.
- c) dó menor.
- d) dó maior.
- e) ré menor.