

LÍNGUA PORTUGUESA

TEXTO

Risco de despejo

Apaixonado é um atentado, uma fábrica de vazios, uma usina de distrações. Não peça nenhum favor a ele. Não lembrará nem que você existe. Nem que ele existe. É uma ausência feliz. Só pensa em beijar e rebobinar os beijos com os suspiros.

O apaixonado colecionará desatenções, das mais banais às sublimes. Eu consegui esquecer uma mala na recepção da TV Gazeta, em São Paulo. Uma mala não é pouca coisa. Simplesmente fiz de conta que não era minha, e abandonei a cena sem nenhum tormento. Não fiquei desesperado quando descobri o extravio. Concluí que poderia comprar mudas de roupas e buscaria de volta na semana seguinte. Beatriz esqueceu a chave de casa num táxi. Ela não transparecia a menor preocupação. Primeiro me deu carinho, depois telefonou para o motorista e perguntou calmamente se tinha a possibilidade de entregar o molho na residência de uma amiga. Não surtou imaginando furtos. Confiava nas casualidades e na amizade dos anjos da guarda.

O apaixonado não está nem aí para o mundo material, na posse e nos seus pertences. Tudo pode ser acomodado, repostado, transferido, adiado, substituído. O sexo é o seu Rivotril. Nenhuma tragédia é significativa para lhe arrancar da paciência e do olhar boiando fixamente ao infinito.

Eu e Beatriz, somando as nossas duas últimas semanas, perdemos quatro voos. Perdemos livros. Perdemos sacolas de roupas em restaurantes. Perdemos um celular no bar. Perdemos dezenas de carregadores. Perdemos o vencimento das contas. Perdemos promoções no trabalho. Perdemos filmes, shows, peças de teatro. Perdemos consultas, aulas na academia, alguns amigos nos esperando em cafés.

Perdemos o mundo porque ganhamos um ao outro.

É a gente se encontrar que as horas voam, o vento rasteja, a noite não avisa que chegou, e não escutamos mais nada, a não ser os próprios pensamentos.

Corremos o risco de despejo, de entrar no SPC, de ser fichado pelo Serasa. Sorte que não temos cachorros e gatos.

A força da paixão é diretamente proporcional ao tamanho do esquecimento dos apaixonados.

CARPINEJAR. Fabrício. Risco de despejo. Disponível em: <http://blogs.oglobo.globo.com/fabricio-carpinejar/post/risco-de-despejo.html>. Acessado em: 27 mar. 2016.

QUESTÃO 1

Indique a figura de linguagem predominante no texto.

- (A) Conativa
- (B) Metalinguística
- (C) Poética
- (D) Fática

QUESTÃO 2

O propósito comunicativo do autor do texto é

- (A) apresentar o comportamento de quem está apaixonado.
- (B) criticar os apaixonados, porque correm o risco de despejo e de serem fichados no Serasa.
- (C) alertar para o fato de as pessoas se esquecerem das coisas, podendo, inclusive, esquecer os animais, quando estão apaixonadas.
- (D) informar que não se deve pedir favor a alguém que esteja apaixonado.

QUESTÃO 3

A figura de linguagem predominante em “...a noite não avisa que chegou.” é:

- (A) catacrese
- (B) prosopopeia
- (C) sinestesia
- (D) eclipse

QUESTÃO 4

No quarto parágrafo, o autor usa a forma verbal “perdemos” reiteradas vezes, isso denota:

- (A) efeito positivo por produzir regularidade e ritmo.
- (B) efeito positivo, porque suscita um texto prolixo.
- (C) efeito negativo, já que apresenta ausência de coerência textual.
- (D) efeito negativo, já que apresenta um vício de linguagem.

QUESTÃO 5

Em “O apaixonado colecionará desatenções, das mais banais às sublimes.”, o sinal indicativo da crase foi corretamente utilizado nesse fragmento, o que NÃO ocorre em:

- (A) Ele disse à namorada que esqueceu a mala na recepção.
- (B) Ela acordou às oito horas.
- (C) Eles se encontraram às escondidas.
- (D) Ele não tinha nada à dizer.

QUESTÃO 6

Em "...e perguntou calmamente se tinha a possibilidade de entregar o molho na residência de uma amiga.", o vocábulo destacado, no contexto, é um substantivo coletivo. Assinale a opção em que a forma coletiva está CORRETAMENTE relacionada ao substantivo.

- (A) borboleta - farândola
- (B) jornal - catálogo
- (C) assassino - choldra
- (D) navio - esquadrilha

QUESTÃO 7

Em "Eu consegui esquecer uma mala na recepção da TV Gazeta, em São Paulo.", a regência da forma verbal sublinhada está CORRETA, assim como ocorre na opção:

- (A) Os apaixonados não se lembram de pagar às contas.
- (B) Estar apaixonado implica correr o risco de ser despejado.
- (C) É preferível não ter cachorros e gatos do que esquecê-los.
- (D) O gato? Entreguei-lhe para o dono.

QUESTÃO 8

Só NÃO apresenta função adjetiva o termo destacado em:

- (A) boiando fixamente
- (B) semana seguinte
- (C) usina de distrações
- (D) desatenções banais

QUESTÃO 9

O primeiro parágrafo do texto está reescrito corretamente, sem alteração de sentido, em:

- (A) Apaixonado é um atentado, uma fábrica de vazios, uma usina de distrações, mesmo que não peça nenhum favor a ele, pois não lembrará nem que você existe. Nem que ele existe, já que é uma ausência feliz, pois só pensa em beijar e rebobinar os beijos com os suspiros.
- (B) Apaixonado é um atentado, uma fábrica de vazios, uma usina de distrações, não obstante peça favor a ele. Com isso, não lembrará nem que você existe e nem que ele existe. Como é uma ausência feliz, portanto só pensa em beijar e rebobinar os beijos com os suspiros.
- (C) Apaixonado é um atentado, uma fábrica de vazios, uma usina de distrações, portanto, não peça nenhum favor a ele, embora não lembrará nem que você existe e nem que ele existe. No entanto, é uma ausência feliz, porque só pensa em beijar e rebobinar os beijos com os suspiros.
- (D) Apaixonado é um atentado, uma fábrica de vazios, uma usina de distrações, logo, não peça nenhum favor a ele, porque não lembrará nem que você existe, nem que ele existe. Entretanto, é uma ausência feliz, porque só pensa em beijar e rebobinar os beijos com os suspiros.

QUESTÃO 10

Analise as assertivas a seguir.

- I. Na frase "Os apaixonados veem o sexo como um Rivotril.", a acentuação gráfica da palavra destacada está de acordo com as regras em vigor.
- II. Na frase "Os apaixonados não analizam os vencimentos das contas.", a palavra destacada está grafada corretamente.
- III. Na frase "Os apaixonados não sabem o porquê do esquecimento.", a palavra destacada está grafada corretamente.

Está CORRETO o que se afirma em:

- (A) I e II apenas
- (B) I e III apenas
- (C) II e III apenas
- (D) I, II e III

NOÇÕES DE INFORMÁTICA

QUESTÃO 11

Com a chegada da Internet, foram necessários alguns programas que possibilitassem o nosso acesso. Um deles é o Navegador. Geralmente, entre outras funções, o navegador é responsável por permitir que acessemos as páginas de hipertexto, daí o protocolo ser o *Hypertext Transfer Protocol* – HTTP. Entre inúmeros programas desse tipo, os mais conhecidos são o Internet Explorer, o Firefox e o Chrome. Sobre o Internet Explorer 9, o Firefox 39 e o Chrome 49, todos no idioma Português do Brasil, marque a opção CORRETA:

- (A) Tanto no Internet Explorer quanto no Firefox ou no Chrome, caso um usuário queira saber quais foram as páginas que foram acessadas com qualquer desses navegadores, basta utilizar-se de um recurso chamado Favoritos.
- (B) Apenas no Internet Explorer e no Firefox é que a função de Páginas Visitadas vem ativada por padrão. Caso o usuário deseje isso no Chrome, ele terá que ativá-lo após instalar o programa.
- (C) Não obstante ser possível ver quais foram as páginas visitadas, no Brasil não há como fazer isso devido à exigência de privacidade prevista no Marco Civil da Internet.
- (D) Em todos os navegadores, caso um usuário queira saber quais foram as páginas que foram acessadas com qualquer desses navegadores, basta utilizar-se de um recurso chamado Histórico.

QUESTÃO 12


Observe a figura abaixo do Microsoft Excel 2010, idioma Português do Brasil:

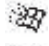
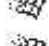

	1	2
16	Regular	Nota
17	Márcio	7,5
18	Nilton	8
19	Orlando	6
20	Paulo	4,5
21	Renato	3,75
22	Sandro	10
23	Tarcisio	9,84
24	Vitor	7,56
25	Wilson	7

Qual das opções abaixo representa a fórmula do Excel que retornará a média dos alunos regulares exibidos na imagem?

- (A) MÉDIA(J25:J17)
- (B) MÉDIA(J17:J25)
- (C) MÉDIA(J17:J25)
- (D) #ERRO!

QUESTÃO 13

Sobre o Windows 7, idioma Português do Brasil, leia atentamente o enunciado. A tecla do Windows (), também chamada de *Windows Key*, presente em vários teclados, fornece uma série de combinações que servem como teclas de atalho para a execução de determinados programas. Qual das opções abaixo representa a combinação de teclas para Bloquear o Computador?

- (A)  + L
- (B)  + M
- (C)  + A
- (D)  + B

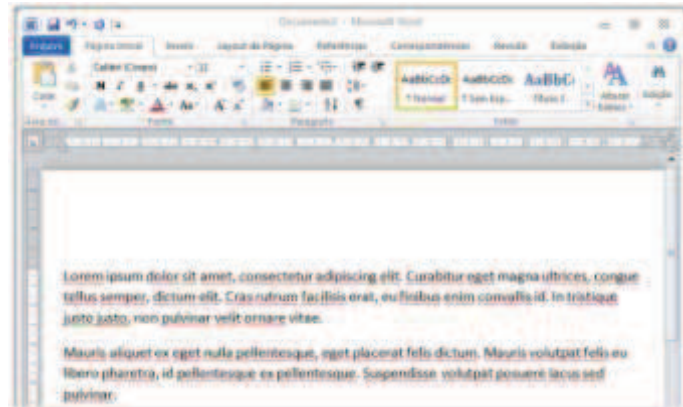
QUESTÃO 14

Sobre o Windows 7, idioma Português do Brasil, marque a opção CORRETA:

- (A) O Windows 7 possui um firewall nativo em seu sistema que aumenta a segurança de seu usuário. O nome desse software é Windows Defender.
- (B) O Windows 7 não provê suporte nativo a dispositivos USB. Atualmente, essa característica tem feito com que os usuários procurem outros sistemas operacionais para trabalhar, fazendo com que a usabilidade do Windows diminua.
- (C) O Windows 7 foi a primeira versão do Windows que abandonou o suporte a Acessibilidade, deixando de prover suporte para portadores de deficiência. Isso porque, há uma versão específica do Windows com essa finalidade.
- (D) O Windows 7 possui um software *anti-spyware* nativo chamado Windows Defender. Sua função é proteger o computador do usuário contra *spyware* e outros possíveis softwares indesejados.

QUESTÃO 15

Observe a imagem abaixo do Microsoft Word 2010, idioma Português do Brasil.



Supondo que você tenha selecionado os dois parágrafos exibidos na figura e tenha pressionado o botão Sombreamento, escolhendo a cor verde, marque a opção que afirma a alteração que o texto sofrerá:

- (A) Apenas a região que contém caractere será preenchida de verde.
- (B) Toda a região dos parágrafos, independente de conter caractere ou não, será preenchida com a cor verde. Logo, será exibido um retângulo preenchido de verde em torno dos dois parágrafos.
- (C) Todos os caracteres receberão um efeito de sombra na cor verde, não sendo eles completamente cobertos com a cor verde.
- (D) Não ocorrerá com o texto, pois o sombreamento somente se aplica em figuras geométricas.

LEGISLAÇÃO DE BARRA MANSA

QUESTÃO 16

Consoante a Lei Orgânica do Município de Barra Mansa, assinale a opção INCORRETA:

- (A) A convocação extraordinária da Câmara Municipal far-se-á pelo Presidente da Câmara, para compromisso e a posse do Prefeito e do Vice-Prefeito, em caso de vacância do cargo.
- (B) Na sessão legislativa extraordinária, a Câmara Municipal somente deliberará sobre a matéria para a qual foi convocada.
- (C) Sob pena de violação à repartição dos poderes, em nenhuma hipótese haverá convocação da Câmara Municipal pelo Prefeito.
- (D) A convocação extraordinária da Câmara Municipal far-se-á pelo Presidente da Câmara ou a requerimento da maioria dos membros desta, em caso de urgência ou interesse público relevante.

QUESTÃO 17

De acordo com a Lei Orgânica do Município de Barra Mansa, analise as afirmativas a seguir:

- I. A Câmara terá comissões permanentes e especiais definidas na própria Lei Orgânica.
- II. Integrará as comissões parlamentar que pertença a partido com pelo menos 4 vereadores.
- III. As comissões parlamentares de inquérito, que terão poderes de investigação próprios das autoridades judiciais, além de outros previstos no Regimento Interno da Casa, serão criadas pela Câmara Municipal, mediante requerimento de 2/3 (dois terços) de seus membros, para a apuração de fato determinado e por prazo certo, sendo as conclusões, se for o caso, encaminhadas ao Ministério Público, para que promova a responsabilidade civil ou criminal dos infratores.

Assinale a opção VERDADEIRA:

- (A) Apenas uma assertiva está correta.
- (B) Apenas duas assertivas estão corretas.
- (C) Nenhuma assertiva está correta.
- (D) Todas as assertivas estão corretas.

QUESTÃO 18

Sobre processo legislativo previsto na Lei Orgânica do Município de Barra Mansa, assinale a opção INCORRETA:

- (A) A proposta de Emenda à Lei Orgânica será votada em dois turnos com interstício mínimo de dez dias e aprovada por 2/3 (dois terço) dos membros da Câmara.
- (B) O processo legislativo municipal compreende a elaboração de: leis complementares; leis ordinárias; emendas à Lei Orgânica Municipal; resoluções; decretos regulamentares à execução de leis.
- (C) A emenda à Lei Orgânica Municipal será promulgada pela Mesa da Câmara, com o respectivo número de ordem.
- (D) A Lei Orgânica não poderá ser emendada na vigência de estado de sítio ou de intervenção no Município.

QUESTÃO 19

Acerca da Competência, de acordo com a Lei Orgânica Municipal, assinale a opção CORRETA:

- (A) As leis complementares somente serão aprovadas se obtiverem maioria absoluta dos votos dos membros da Câmara Municipal, observados os demais termos de votação das leis ordinárias. O Código de Obras do Município é um exemplo de Lei Complementar.
- (B) É lei ordinária a que instituir a guarda municipal.
- (C) O Prefeito poderá solicitar urgência para apreciação de projeto de sua iniciativa, devendo a Câmara se manifestar num prazo de 60 dias sobre a proposição, contados da data em que for feita a solicitação.
- (D) A matéria constante do projeto de lei rejeitado em nenhuma hipótese poderá ser objeto de novo projeto, na mesma sessão legislativa.

QUESTÃO 20

De acordo com a Lei Orgânica do Município de Barra Mansa, sobre fiscalização contábil, financeira, operacional, patrimonial e administrativa assinale a opção INCORRETA:

- (A) O controle externo da Câmara será exercido com o auxílio do Tribunal de Contas do Estado ou órgão estadual a que for atribuída essa incumbência e compreenderá a apreciação das contas do Prefeito e da Câmara, o acompanhamento das atividades financeiras e orçamentárias, bem como o julgamento das contas dos administradores e demais responsáveis por bens e valores públicos.
- (B) Somente por decisão de 2/3 (dois terços) dos membros da Câmara Municipal deixará de prevalecer o parecer emitido pelo Tribunal de Contas do Estado ou órgão estadual incumbido dessa missão.
- (C) As contas relativas à aplicação dos recursos transferidos pela União e Estado serão prestadas na forma da legislação federal e estadual em vigor, podendo o Município suplementá-las, sem prejuízo de sua inclusão na prestação anual de contas.
- (D) As contas do Prefeito e da Câmara Municipal, prestadas anualmente, serão julgadas pela Câmara dentro de noventa dias após o recebimento do parecer prévio do Tribunal de Contas ou órgão estadual a que for atribuída essa incumbência, considerando-se julgadas nos termos das conclusões desse parecer, se não houver deliberação dentro desse prazo.

QUESTÃO 21

Nos termos da Lei Orgânica do Município de Barra Mansa, sobre o Poder Executivo, assinale a opção INCORRETA:

- (A) O Poder Executivo Municipal é exercido pelo Prefeito, auxiliado somente pelos Secretários Municipais, com atribuições equivalentes ou assemelhadas, sendo condição de elegibilidade, dentre outras, idade mínima de 24 anos além de ser brasileiro nato.
- (B) O Poder Executivo Municipal é exercido pelo Prefeito, auxiliado pelos Secretários Municipais ou Diretores, com atribuições equivalentes ou assemelhadas, sendo condições de elegibilidade, dentre outras, idade mínima de 21 anos além da nacionalidade brasileira.
- (C) O Poder Executivo Municipal é exercido pelo Prefeito, auxiliado pelos Secretários Municipais ou Diretores, com atribuições equivalentes ou assemelhadas, sendo condições de elegibilidade, dentre outras, idade mínima de 21 anos além da filiação partidária.
- (D) O Prefeito e Vice-Prefeito tomarão posse no dia 1º de janeiro do ano subsequente à eleição em sessão da Câmara Municipal, prestando o compromisso de manter, defender e cumprir a Lei Orgânica, observar as leis da União, do Estado e do Município, promover o bem geral dos municípios e exercer o cargo sob a inspiração da democracia, da legitimidade e da legalidade. Decorridos dez dias da data fixada para a posse, se o Prefeito e o Vice-Prefeito, salvo motivo de força maior, não tiver assumido o cargo, este será declarado vago.

QUESTÃO 22

De acordo com a Lei Orgânica do Município de Barra Mansa, analise as afirmativas a seguir:

- I. Compete ao Prefeito, entre outras atribuições decretar, nos termos da lei, a desapropriação por necessidade ou utilidade pública, ou por interesse social.
- II. Compete ao Prefeito, entre outras atribuições, contrair empréstimos e realizar operações de crédito, mediante prévia autorização da Câmara.
- III. Compete ao Prefeito, entre outras atribuições, desenvolver o sistema viário do Município.

Assinale a opção CERTA:

- (A) Apenas uma assertiva está correta.
- (B) Apenas duas assertivas estão corretas.
- (C) Nenhuma assertiva está correta.
- (D) Todas as assertivas estão corretas.

QUESTÃO 23

Nos termos da Lei Orgânica do Município de Barra Mansa será declarado vago, pela Câmara Municipal, o cargo de Prefeito, quando deixar de tomar posse, sem motivo justo aceito pela Câmara, dentro do prazo de:

- (A) dez dias
- (B) quinze dias
- (C) vinte dias
- (D) vinte e cinco dias

QUESTÃO 24

Com relação aos auxiliares do Prefeito, assinale a opção CORRETA consoante o texto da Lei Orgânica do Município de Barra Mansa:

- (A) Lei Municipal, de iniciativa da mesa da Câmara, poderá criar Administrações de Bairros e Administrações Distritais.
- (B) Lei Municipal, de iniciativa do Prefeito, poderá criar Administrações de Bairros e Administrações Distritais.
- (C) Os Secretários ou Diretores são subsidiariamente responsáveis com o Prefeito pelos atos que assinarem, ordenarem ou praticarem.
- (D) Os auxiliares diretos do Prefeito apresentarão declaração de bens no início e no término do exercício do cargo, que constará dos arquivos da Prefeitura, não havendo necessidade de cópias das mesmas serem devidamente encaminhadas à Câmara Municipal.

QUESTÃO 25

Consoante a Lei Orgânica do Município de Barra Mansa, o conjunto de órgãos, normas, recursos humanos e técnicas voltados à coordenação de ação planejada da Administração Municipal denomina-se:

- (A) Plano Diretor
- (B) Plano Diretor, de iniciativa do Prefeito
- (C) Sistema de estratégias
- (D) Sistema de Planejamento

CONHECIMENTOS ESPECÍFICOS

QUESTÃO 26

Num certo ponto de uma viga são conhecidas as seguintes tensões:

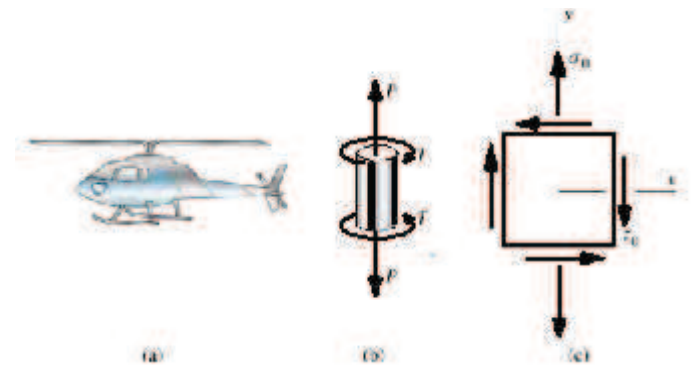
$\sigma_x = + 50\text{MPa}$; $\sigma_y = -10\text{MPa}$; $\tau_{xy} = \tau_{yx} = - 40\text{MPa}$. Utilizando o Círculo de Mohr, pede-se determinar:

- a) as tensões principais;
- b) a máxima tensão tangencial;
- c) a orientação dos planos principais.

- (A) a) $\sigma_{P1} = -50\text{MPa}$; $\sigma_{P2} = -20\text{MPa}$ / b) $\tau_{\max} = 50\text{MPa}$ / c) $\theta = -29,6^\circ$
- (B) a) $\sigma_{P1} = -45\text{MPa}$; $\sigma_{P2} = -30\text{MPa}$ / b) $\tau_{\max} = 40\text{MPa}$ / c) $\theta = -26,6^\circ$
- (C) a) $\sigma_{P1} = -70\text{MPa}$; $\sigma_{P2} = -30\text{MPa}$ / b) $\tau_{\max} = 50\text{MPa}$ / c) $\theta = -26,6^\circ$
- (D) a) $\sigma_{P1} = -45\text{MPa}$; $\sigma_{P2} = -30\text{MPa}$ / b) $\tau_{\max} = 60\text{MPa}$ / c) $\theta = -32,6^\circ$

QUESTÃO 27

Um eixo do rotor de um helicóptero gira as pás do rotor que fornecem a força de sustentação para sustentar o helicóptero no ar, Figura a. Como consequência, o eixo é submetido a uma combinação de torção e carregamento axial, Figura b. Para um eixo de 50 mm de diâmetro transmitindo um torque $T=2,4 \text{ kN.m}$ e uma força de tração $P=125 \text{ kN}$, determine a tensão de tração máxima, tensão de compressão máxima e a tensão de cisalhamento máxima do eixo.



- (A) $\sigma_1 = 135 \text{ MPa}$ / $\sigma_2 = -71 \text{ MPa}$ / $\tau_{\max} = 103 \text{ MPa}$
- (B) $\sigma_1 = 159 \text{ MPa}$ / $\sigma_2 = 89,1 \text{ MPa}$ / $\tau_{\max} = 103 \text{ MPa}$
- (C) $\sigma_1 = 135 \text{ MPa}$ / $\sigma_2 = -71 \text{ MPa}$ / $\tau_{\max} = 53,5 \text{ MPa}$
- (D) $\sigma_1 = 96,5 \text{ MPa}$ / $\sigma_2 = 71 \text{ MPa}$ / $\tau_{\max} = 100 \text{ MPa}$

QUESTÃO 28

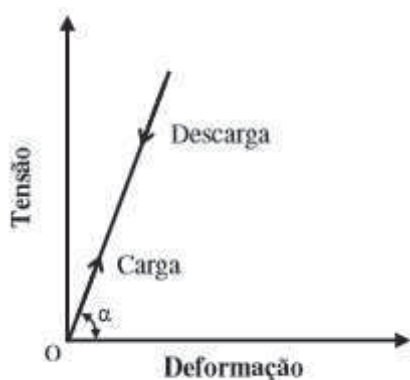
Identifique o tipo de carregamento atuante em cada viga, como mostra a figura abaixo e marque a resposta certa:



- (A) a) Torção / b) Compressão / c) Cisalhamento / d) Tração
 (B) a) Compressão / b) Cisalhamento / c) Tração / d) Torção
 (C) a) Tração / b) Compressão / c) Cisalhamento / d) Torção
 (D) a) Cisalhamento / b) Compressão / c) Torção / d) Tração

QUESTÃO 29

Analise o gráfico tensão x deformação e responda o que representa o ângulo α representado pela figura abaixo:



- (A) Módulo de resistência mecânica
 (B) Módulo de elasticidade
 (C) Módulo de resiliência
 (D) Módulo de escoamento

QUESTÃO 30

É a capacidade de um material absorver energia quando ele é deformado elasticamente e, depois, com o descarregamento, ter essa energia recuperada. Essa definição se refere a qual propriedade mecânica de materiais?

- (A) Elasticidade
 (B) Tenacidade
 (C) Resiliência
 (D) Ductilidade

QUESTÃO 31

Superfície clara, ausência de grafite, carbono na forma de carboneto, extremamente duro e resistente ao desgaste, quebradiço e de difícil usinagem, são características de qual ferro fundido?

- (A) Ferro Fundido Nodular
 (B) Ferro Fundido Cinzento
 (C) Ferro Fundido Maleável
 (D) Ferro Fundido Branco

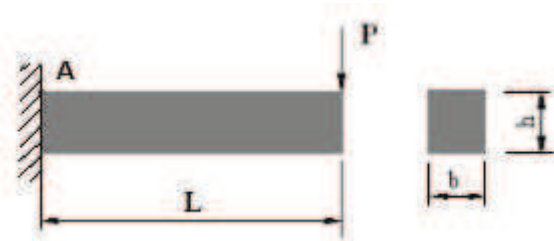
QUESTÃO 32

A finalidade principal dos tratamentos térmicos é:

- (A) Alterar as propriedades químicas e físicas do material.
 (B) Ajustar as propriedades mecânicas através de alterações da microestrutura do material.
 (C) Aumentar o teor de carbono para melhorar a usinabilidade do material.
 (D) Melhorar a ductilidade do material.

QUESTÃO 33

A viga mostrada na figura abaixo foi construída de um material com $S_y = 150\text{MPa}$. Determinar a largura b da viga, sabendo-se que $L = 1,5\text{m}$, $h = 0,35\text{m}$, $P = 100.000\text{N}$, segurança $n = 1,7$, usando o escoamento como a característica de resistência do material.



- (A) $b = 0,0083\text{ m}$
 (B) $b = 0,083\text{ m}$
 (C) $b = 0,83\text{ m}$
 (D) $b = 0,00083\text{ m}$

QUESTÃO 34

Para que um aço seja considerado inoxidável, que faixa de percentual de cromo ele deve conter?

- (A) 0,8 a 1,2% de Cr
 (B) 1,7 a 4,7% de Cr
 (C) menos de 10% de Cr
 (D) 10 a 12% de Cr

QUESTÃO 35

Considerando os critérios de falha de materiais, um material considerado frágil quando

- (A) rompe, à tração (ou compressão), ainda na fase elástica.
 (B) suporta grandes deformações antes de se romper.
 (C) a tensão principal máxima no material é menor que a tensão normal máxima.
 (D) a falha se dá por ruptura, sem que haja escoamento.

QUESTÃO 36

Na Termodinâmica, são mecanismos da transferência de calor:

- (A) Ciclos de potência, Sistemas de refrigeração e Resfriamento
 (B) Metais, Ar e Cristais
 (C) Condução, Convecção e Radiação
 (D) Convecção natural, Convecção forçada e Condensação

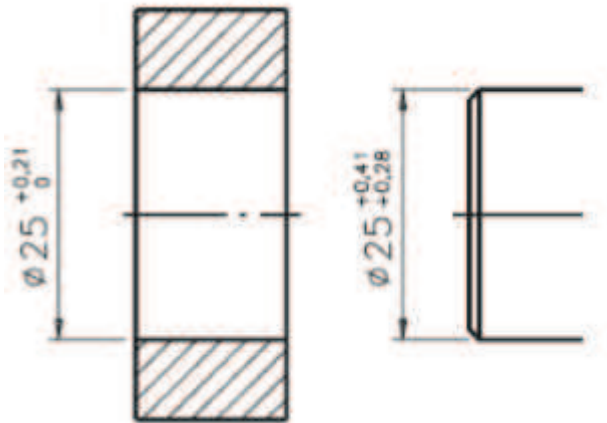
QUESTÃO 37

Os eixos quando em trabalho podem estar sujeitos, principalmente, às seguintes solicitações:

- (A) torção simples, flambagem e compressão
- (B) flexão simples, torção simples e flexo-torção
- (C) flambagem, flexão simples e torção simples
- (D) tração simples, compressão simples e cisalhamento simples

QUESTÃO 38

O esquema de ajuste representado abaixo caracteriza que tipo de ajuste?



- (A) Ajuste com folga
- (B) Ajuste incerto
- (C) Ajuste com interferência
- (D) Ajuste H,h

QUESTÃO 39

São tipos de revestimento de eletrodo:

- (A) eletro estabilizador do arco, eletrodo isolante elétrico e eletrodo para proteção gasosa
- (B) eletrodo para aço ao carbono, eletrodo para aço inoxidável e eletrodo para aço-liga
- (C) eletrodo rutílico, eletrodo básico e eletrodo celulósico
- (D) eletrodo com elemento de liga, eletrodo efervescente e eletrodo higroscópico

QUESTÃO 40

Um fluido tem massa específica $\rho = 80 \text{ utm/m}^3$. Qual é o seu peso específico e o peso específico relativo, sabendo-se que

$$\gamma_{H_2O} = 1000 \text{ kgf/m}^3, g=10\text{m/s}^2?$$

- (A) $\gamma = 800 \text{ kgf/m}^2$ e $\gamma_r = 0,08$
- (B) $\gamma = 800 \text{ kgf/m}^3$ e $\gamma_r = 0,8$
- (C) $\gamma = 800 \text{ kgf/cm}^3$ e $\gamma_r = 8$
- (D) $\gamma = 800 \text{ kgf/mm}^3$ e $\gamma_r = 0,8$