

CONHECIMENTOS GERAIS

LÍNGUA PORTUGUESA

LEIA O TEXTO A SEGUIR PARA RESPONDER ÀS QUESTÕES DE 01 A 04.

OUTRO CAMINHO

Rafael Lucchesi (Senai)

05 A educação profissional é uma enorme oportunidade para os 18 milhões de jovens brasileiros de 18 a 24 anos que estão fora de universidade e não têm qualificação para ingressar no mercado de trabalho. Apesar dos avanços registrados, só metade da população dessa faixa etária conclui o ensino médio, segundo estudo do Senai com base na PNAD 2010. Isso reforça a ideia de que os cursos de qualificação, que não exigem essa etapa de aprendizagem como pré-requisito, são uma saída.

10 O mercado hoje oferece número expressivo de vagas em profissões como ajudante de obra civil, operador de empilhadeira, açougueiro industrial. São carreiras que não exigem o ensino médio e podem ser uma opção para a chamada "geração nem-nem" – jovens que não trabalham e não estudam. Esse grupo representa hoje cerca de 5,3 milhões de brasileiros entre 18 e 25 anos, excluídos do mercado de trabalho e do ensino formal. Significa que um em cada cinco jovens dessa faixa etária se encontra hoje nessa situação.

15 Renda e escolaridade têm relação direta. Pesquisa feita pela Fundação Getúlio Vargas em parceria com o Senai revela que uma pessoa com nível médio completo tem salário 15% maior quando conclui curso técnico. Ou seja: o ensino profissional é uma opção também para os jovens que desejam aumentar sua renda.

Defendemos a ampliação da rede de escolas de ensino profissional no país como uma alternativa de qualificação para os jovens ingressarem no mercado de trabalho. É preciso combater o antigo preconceito de associar cursos profissionalizantes a jovens pobres. Essa é uma ideia absolutamente ultrapassada.

20 A nova geografia industrial brasileira vem aquecendo de forma sustentada a demanda por ocupações técnicas. Esses profissionais já recebem salários mais altos do que a média de algumas carreiras de nível superior.

Levantamento feito pelo Senai em 18 estados revela que 21 ocupações técnicas industriais têm remuneração inicial de R\$ 2.085. Após dez anos de carreira, o salário chega a R\$ 7 mil. É o caso dos técnicos em controle de produção e em eletrônica, por exemplo.

25 Sabe-se que, entre os países mais ricos, 50% dos estudantes fazem educação profissional. Na Alemanha, esse número chega a 52%.

Entre os jovens de 15 a 19 anos, no Brasil, esse percentual é de apenas 13%. Isso porque faltam políticas que estimulem o acesso.

30 Até 2015, a indústria brasileira precisará qualificar 7,2 milhões de profissionais, incluindo os técnicos. Desse total de novas vagas a serem criadas, 1,1 milhão poderão ser ocupadas por jovens com perfil de primeiro emprego.

O Bolsa Família transfere renda mensal para 13,7 milhões de famílias pobres. A qualificação pode representar outro caminho para milhares de jovens, filhos dessas mesmas famílias.

Educação com foco em cursos profissionalizantes pode ajudá-los a romper o ciclo de pobreza dos seus pais. Esse pode ser um novo caminho para o país – um rumo alinhado com o novo tempo da economia.

O Globo. Opinião, 15 out 2012.

01. Considerando as informações contidas no texto, o título “Outro caminho” sugere que

- A) o potencial econômico do país depende, diretamente, dos investimentos a serem promovidos na área da educação profissional.
- B) a verba destinada a programas sociais, como o Bolsa Família, poderia ser empregada na formação profissional de jovens que não trabalham e não estudam.
- C) os gastos com investimentos nas universidades públicas poderiam ser transferidos para a abertura de cursos profissionalizantes.
- D) a qualificação profissional de jovens de baixa renda é a única alternativa para a redução da miséria no país.

02. Com base no texto de Rafael Lucchesi, considere as afirmativas a seguir.

- I- O investimento em educação profissional é uma medida viável a ser tomada pelo governo brasileiro no sentido de diminuir as diferenças socioeconômicas no país.
- II- A priorização da formação acadêmica por parte dos jovens de famílias pobres decorre do preconceito que eles possuem com relação aos cursos profissionalizantes.
- III- A falta de políticas governamentais que incentivem os jovens brasileiros a ingressarem em cursos de qualificação impede o país de se alinhar, em curto prazo, com o novo tempo da economia.
- IV- A nova geografia industrial brasileira revela que a educação profissional pode representar melhoria na qualidade de vida para mais da metade dos jovens na faixa etária de 18 a 24 anos.

Estão corretas apenas as afirmativas:

- A) I e II.
- B) I e III.
- C) II e IV.
- D) III e IV.

03. Em “Na Alemanha, esse número chega a 52%” (linhas 24-25), o emprego da vírgula justifica-se pelo mesmo motivo da ocorrência em

- A) “(...) os cursos de qualificação, que não exigem (...)” (linhas 4-5)
- B) “(...) milhares de jovens, filhos dessas mesmas famílias” (linha 32)
- C) “Após dez anos de carreira, o salário chega (...)” (linha 22)
- D) “(...) entre 18 e 25 anos, excluídos do mercado de trabalho” (linha 9)

04. O termo grifado em “Significa que um em cada cinco jovens dessa faixa etária se encontra hoje nessa situação” (linha 10) firma coesão por retomada com o trecho:

- A) “(...) entre 18 e 25 anos, excluídos do mercado de trabalho” (linha 9)
- B) “(...) carreiras que não exigem o ensino médio (...)” (linha 7)
- C) “(...) jovens que não trabalham e não estudam.” (linha 8)
- D) “(...) excluídos do mercado de trabalho e do ensino formal.” (linhas 9-10)

ASSINALE A ALTERNATIVA CORRETA NAS QUESTÕES NUMERADAS DE **05** A **10**.

05. Leia o parágrafo abaixo, extraído do texto “Escravos do Espelho”, de Thomaz Wood Jr.

O narcisismo, explicam os autores, é usualmente relacionado a atitudes e comportamentos que se destinam a manter ou fomentar um *self* grandioso, embora vulnerável. Narcisistas crônicos são incapazes de controlar sua autoestima e buscam atividades que reforçam seu inflado senso de importância. Quando sua fachada de superioridade é ameaçada, sentem-se envergonhados e humilhados. Para evitar esses sentimentos, eles (ou elas) costumam culpar os outros por suas limitações e falhas.

Com base no referido parágrafo, é correto afirmar que

- A) ao lado de “narcisista”, a palavra **crônicos** exerce função adverbial.
- B) em “(...) sentem-se envergonhados e humilhados”, o **se** indica reflexividade.
- C) o pronome relativo **que**, em “atividades que reforçam seu inflado senso de importância”, tem função de objeto direto.
- D) a oração adverbial “quando sua fachada de superioridade é ameaçada” tem sentido de conformidade.

06. Veja a placa de trânsito abaixo:



No que concerne à crase, o acento grave foi empregado

- A) corretamente, porque **à 1 Km** exprime distância.
- B) corretamente, porque **à 1 Km** indica localização.
- C) equivocadamente, porque **à 1 Km** apresenta numeral.
- D) equivocadamente, porque **à 1 Km** é expressão masculina.

07. Observe o texto publicitário abaixo:



Considerando a tipologia textual, predomina, no *slogan* do anúncio do SESI, a forma

- A) injuntiva.
- B) informativa.
- C) descritiva.
- D) argumentativa.

08. Com relação ao emprego do hífen, estão grafados corretamente, segundo o Novo Acordo Ortográfico, os vocábulos:

- A) ultra-sonografia, ante-sala, superexecutivo.
- B) bem-sucedido, panamericano, antissocial.
- C) autoestima, micro-ônibus, sem-vergonha.
- D) infraestrutura, pós-graduação, pé de mesa.

09. Segue as novas regras ortográficas de acentuação gráfica a palavra

- A) odisseia.
- B) papeis.
- C) heróico.
- D) lençois.

10. Da charge de Maurício Pestana, depreende-se, também, que



Fonte: <http://www.chargeonline.com.br/>

- A) o preconceito racial, inevitavelmente, manifesta-se de forma explícita no Brasil.
- B) as faces veladas do preconceito racial espriam-se pelos diversos setores da sociedade brasileira.
- C) o assédio moral de conotações raciais é mais evidente no setor empresarial.
- D) as vítimas de preconceito racial no ambiente de trabalho devem combater o racismo institucional.

NAS QUESTÕES NUMERADAS DE 11 A 25, ASSINALE A ÚNICA ALTERNATIVA QUE RESPONDE CORRETAMENTE AO ENUNCIADO.

MATEMÁTICA

11. Uma academia de ginástica selecionou um grupo de **38** de seus atletas para uma competição esportiva envolvendo as modalidades de handebol, basquete e voleibol. Sabe-se que **16** desses atletas jogam handebol e basquete; **10** jogam handebol e voleibol; **18** jogam voleibol e basquete; **4** jogam as três modalidades e que ninguém joga apenas handebol ou apenas basquete. Dessa forma, o número de atletas que jogam voleibol é:

- A) 22
- B) 24
- C) 26
- D) 30

12. Um incêndio ocorrido num distrito industrial ocasionou prejuízos alarmantes, dizimando, inclusive, parte da área de proteção ambiental. Um funcionário do departamento ambiental de uma das empresas constatou que a parte da área de proteção ambiental dizimada, em dam^2 , corresponde ao módulo do valor mínimo assumido pela função $f(X) = 2.X^2 - 120.X + 1460$. A parte da área de proteção ambiental dizimada foi de:

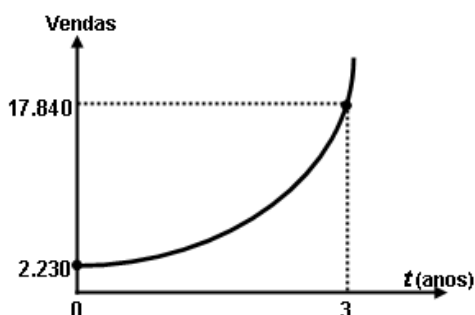
- A) 360 dam^2
- B) 340 dam^2
- C) 290 dam^2
- D) 270 dam^2

13. Um empresário, ao pagar $\frac{5}{12}$ de uma dívida contraída em razão dos investimentos de modernização da sua empresa, observou que, se pudesse pagar mais **R\$ 13.800,00**, ficaria devendo apenas $\frac{1}{5}$ da dívida contraída. A parcela da dívida que esse empresário pagou foi de:

- A) R\$ 15.000,00
- B) R\$ 16.300,00
- C) R\$ 17.200,00
- D) R\$ 18.000,00

14. No gráfico abaixo está representada a evolução das vendas de uma empresa nos últimos três anos, após anunciar seus produtos na internet, expressos por meio da função $f(t) = b.a^t$, onde a e b são constantes e t , o tempo em anos. Com base nesses dados, a projeção do número de vendas para o quinto ano será de:

- A) 71.360
- B) 64.000
- C) 53.520
- D) 35.680



15. Para calcular o **pH** de um efluente, os técnicos do departamento de controle ambiental utilizam a fórmula $\text{pH} = \log\left(\frac{1}{|\text{H}^+|}\right)$, onde $|\text{H}^+|$ é a concentração de íons H^+ nas amostras do efluente. Considerando que a concentração de íons é $|\text{H}^+| = 5 \times 10^{-5}$ e $\log 2 = 0,3$, o **pH** das amostras coletadas desse efluente é de:

- A) 3,6
- B) 4,3
- C) 6,4
- D) 7,2

16. A fim de atualizar os estoques para o Natal de 2012, um comerciante fez um empréstimo para ser pago em 3 prestações mensais, a uma taxa de **10% ao mês**, com capitalização mensal. A primeira prestação, no valor de **R\$ 2.530,00**, para 30 dias; a segunda, de **R\$ 2.783,00**, para 60 dias; a terceira, no valor de **R\$ 3.061,30**, para 90 dias. O valor do empréstimo contraído foi de:

- A) R\$ 8.374,30.
- B) R\$ 7.520,00.
- C) R\$ 7.200,00.
- D) R\$ 6.900,00.

NOÇÕES DE INFORMÁTICA





17. Quanto às zonas de segurança padrão definidas no Internet Explorer 8, é correto afirmar:

- I- É atribuída a todos os sites uma das quatro zonas de segurança: “Internet”, “Intranet Local”, “Sites Confiáveis” ou “Sites Restritos”. A zona que é atribuída a um site especifica as configurações de segurança que são usadas para ele.
- II- O nível de segurança definido para a zona denominada “Intranet Local” aplica-se a sites e conteúdos que estão armazenados em uma rede corporativa ou comercial.
- III- O nível de segurança definido para a zona denominada “Internet” aplica-se a todos os sites por padrão. Os únicos sites para os quais essa configuração de segurança não é usada são os sites da zona “Intranet Local” ou sites que foram inseridos especificamente nas zonas “Sites Confiáveis” ou “Sites Restritos”.
- IV- O nível de segurança para a zona da “Intranet Local” é definido por padrão como “Fraco”, podendo ser alterado para qualquer nível, enquanto o nível de segurança para a zona denominada “Internet” é definido por padrão como “Forte”, podendo ser alterado para “Fraco” ou para “Intermediário”.

O correto está em:

- A) I, II e III, apenas.
- B) I, II, III e IV.
- C) II e III, apenas.
- D) I e IV, apenas.

18. As teclas de atalho do Windows 7 servem para agilizar a interação do usuário com o sistema operacional, bem como para organizar a visualização de suas janelas. Para exibir a área de trabalho e minimizar todas as janelas, podemos usar respectivamente as seguintes combinações de teclas:

- A) Tecla do logotipo do Windows  +D e Tecla do logotipo do Windows  + M
- B) Tecla do logotipo do Windows  +E e Tecla do logotipo do Windows  + X
- C) Ctrl+Alt+Tab e Alt+Tab
- D) Alt+Enter e Alt+Del

19. A árvore de diretório do Sistema Operacional Linux possui diretórios específicos para o funcionamento, configuração e carga do sistema. Sobre o diretório **/etc** é CORRETO afirmar que possui:

- A) os comandos necessários durante a inicialização do sistema.
- B) os arquivos de dispositivos.
- C) os arquivos necessários de configuração específicos da máquina.
- D) as bibliotecas compartilhadas.

20. O roteador é um dispositivo que permite a interligação de redes distintas, além de:

- A) interligar segmentos de redes.
- B) receber os pacotes de um segmento da rede e repetir o pacote para o outro segmento.
- C) regenerar o sinal transmitido.
- D) receber os pacotes do nível inferior, realizar o tratamento do cabeçalho e descobrir o próximo destino.

21. Relacione o equipamento da Coluna 1 com a sua finalidade na Coluna 2.

Coluna 1

Coluna 2

- | | |
|---------------------|--|
| () Nobreak | (1) Proteção contra curto-circuito. |
| () Filtro de linha | (2) Corrigir distorções na energia elétrica. |
| () Estabilizador | (3) Corrigir o problema de sobretensão. |
| | (4) Fornecer energia para os equipamentos ligados nele, mesmo na ausência de energia da rede elétrica. |

A relação correta, de cima para baixo, está em:

- A) 4, 3 e 1.
- B) 4, 3 e 2.
- C) 4, 1 e 2.
- D) 1, 3 e 2.

REGULAMENTO DO SESI

22. O Serviço Social da Indústria (SESI), de acordo com o seu Regulamento, tem por finalidade estudar, planejar e executar medidas que contribuam, diretamente, para o bem-estar social dos trabalhadores na indústria e nas atividades assemelhadas, concorrendo para a melhoria do padrão de vida no país, e, bem assim, para o aperfeiçoamento moral e cívico, e o desenvolvimento do espírito da solidariedade entre as classes. Para atender à sua finalidade, as ações do SESI abrangem:

- A) o trabalhador da indústria, dos transportes, das comunicações e da pesca, e seus dependentes, bem como os diversos tipos de meio ambiente que condicionam a vida do trabalhador e de sua família.
- B) o trabalhador da indústria, do comércio, da caça e da pesca, e seus dependentes, bem como os diversos tipos de meio ambiente que condicionam a vida do trabalhador e de sua família.
- C) o trabalhador da indústria, dos serviços, da energia e da agricultura, e seus dependentes, bem como os diversos tipos de meio ambiente que condicionam a vida do trabalhador e de sua família.
- D) o trabalhador da indústria, do comércio e dos serviços, e seus dependentes, bem como os diversos tipos de meio ambiente que condicionam a vida do trabalhador e de sua família.

23. Reflita sobre as afirmativas a seguir.

- 1- O Serviço Social da Indústria (SESI) estimulará a parceria entre a indústria e o comércio exterior na busca de recursos financeiros para a melhoria e valorização da mão de obra regional.
- 2- Em toda e qualquer atividade, o Serviço Social da Indústria (SESI) dará realce ao processo educativo como meio de valorização da pessoa do trabalhador.
- 3- As ações do Serviço Social da Indústria (SESI) aos seus usuários têm como princípio básico orientador a metodologia do serviço social, que consiste em ajudar a ajudar-se, quando e quanto necessário: o indivíduo, o grupo e a comunidade.

O correto é:

- A) 1, apenas.
- B) 1 e 2, apenas.
- C) 2 e 3, apenas.
- D) 1, 2 e 3.

24. A aprovação do Estatuto dos Servidores do SESI, que estabelece os direitos e deveres dos funcionários da entidade em todo país, é efetuada por qual órgão normativo?

- A) Confederação Nacional da Indústria, de âmbito Nacional.
- B) Departamento Nacional do SESI, com jurisdição em todo o país.
- C) Conselho Nacional, com jurisdição em todo o país.
- D) Conselhos Regionais, com jurisdição nas bases territoriais correspondentes.

25. O Serviço Social da Indústria (SESI), na sua condição de entidade de direito privado, como empresa empregadora, tem reconhecida a autonomia dos órgãos regionais quanto à feitura, composição e peculiaridade de seus quadros empregatícios. Seus servidores, para os fins assistenciais, estão sujeitos:

- A) ao Estatuto dos Servidores do SESI.
- B) à Legislação do Trabalho e da Previdência Social.
- C) às normas específicas emanadas pela Confederação Nacional da Indústria.
- D) ao Instituto de Aposentadorias e Pensões dos Industriários.

CONHECIMENTOS ESPECÍFICOS

NAS QUESTÕES NUMERADAS DE 26 A 50, ASSINALE A ÚNICA ALTERNATIVA QUE RESPONDE CORRETAMENTE AO ENUNCIADO.

26. No que se refere à ética profissional e aos princípios fundamentais descritos no Código de Ética Profissional do Psicólogo, é correto afirmar que o psicólogo:

- A) atuará com responsabilidade pessoal, analisando teórica e tecnicamente a realidade sócio-histórica, apoiado nos valores que embasam a Declaração Universal dos Direitos Humanos.
- B) contribuirá para promover a globalização das informações, possibilitando o acesso à população do conhecimento científico e dos serviços psicológicos de qualidade, respeitando os direitos humanos.
- C) atuará com responsabilidade, por meio do contínuo aprimoramento profissional, contribuindo para o desenvolvimento da Psicologia como campo científico de conhecimento e de prática.
- D) zelarà para que o exercício profissional seja efetuado com competência, integridade e responsabilidade pessoal e social, rejeitando situações em que a Psicologia esteja sendo aviltada.

27. O Art. 1º do Código de Ética Profissional do Psicólogo aponta os seguintes deveres fundamentais dos psicólogos:

- 1- assumir responsabilidades profissionais somente por atividades para as quais esteja capacitado pessoal, técnica e eticamente.
- 2- prestar serviços profissionais de qualidade técnica em situações de calamidade pública, catástrofes ou emergências, sem visar benefício pessoal.
- 3- orientar a quem de direito sobre os encaminhamentos apropriados, a partir da prestação de serviços psicológicos, e fornecer, sempre que solicitado, os documentos pertinentes ao bom termo do trabalho.
- 4- informar, a quem de direito, os resultados decorrentes da prestação de serviços psicológicos, transmitindo somente o que for necessário para a tomada de decisões que afetem o usuário ou beneficiário.

O correto está em:

- A) 1 e 2, apenas.
- B) 3 e 4, apenas.
- C) 2, 3 e 4, apenas.
- D) 1, 2, 3 e 4.

28. O Código de Ética Profissional do Psicólogo, no Art. 2º afirma que, ao psicólogo, é vedado:

- A) ser conivente com erros, faltas éticas, violação de direitos, crimes ou contravenções penais e cíveis praticados por psicólogos na prestação de serviços profissionais públicos ou privados.
- B) ser perito, avaliador ou parecerista em situações nas quais seus vínculos pessoais ou profissionais atuais possam afetar a qualidade do trabalho a ser realizado ou a fidedignidade dos resultados da avaliação.
- C) emitir documentos sem fundamentação e qualidade teórico-técnico-científica e ética.
- D) estabelecer com a pessoa atendida, familiar ou terceiro, que tenha vínculo com o atendido, relação que possa interferir negativamente nos objetivos do serviço prestado.

29. Ao elaborar um laudo psicológico ou realizar uma entrevista para devolução dos resultados no processo de avaliação, o psicólogo deverá:

- A) respeitar o direito que cada indivíduo tem de conhecer os resultados da avaliação psicológica, as interpretações feitas e as bases nas quais se fundamentam as conclusões.
- B) elaborar o seu relatório de maneira clara, concisa e focal, abrangendo o indivíduo em seu aspecto emocional, enfatizando a natureza dinâmica e circunstancial dos dados apresentados.
- C) utilizar-se de linguagem técnica e científica, independentemente do destinatário, de modo a evitar as interpretações errôneas das informações, devendo sempre incluir recomendações específicas para os solicitantes.
- D) procurar fornecer resultados em forma de respostas certas esperadas e padronizadas aos instrumentos psicológicos utilizados, considerando que tal comportamento poderá evitar ideias e expectativas errôneas acerca dos métodos usados na prática profissional do psicólogo.

30. No que se refere à avaliação psicológica, podemos afirmar que:

- 1- pressupõe a construção de um conhecimento sobre fenômenos psicológicos delimitados pelas condições teóricas, metodológicas e instrumentais do trabalho do psicólogo.
- 2- se refere ao modo de conhecer fenômenos e processos psicológicos por meio de procedimentos de diagnóstico e prognóstico e, ao mesmo tempo, aos procedimentos de exame propriamente ditos para criar as condições de aferição ou dimensionamento dos fenômenos e processos psicológicos conhecidos.
- 3- visa a uma compreensão mais completa da dinâmica do indivíduo, sintetizando e interpretando todos os dados obtidos por diferentes fontes e estratégias de avaliação.
- 4- é um processo complexo, na medida em que utiliza não somente os testes psicológicos, mas também as informações obtidas por meio de observações e entrevistas psicológicas.

O correto está em:

- A) 1, 2 e 3, apenas.
- B) 1, 3 e 4, apenas.
- C) 3 e 4, apenas.
- D) 1, 2, 3 e 4.

31. O psicodiagnóstico não é considerado, na maioria das vezes, como prática de intervenção, pois, além de se dar em um número relativamente pequeno e determinado de encontros, é entendido como prática de investigação, avaliação ou seleção. Assim, é correto afirmar que:

- A) é recomendado que os contatos com o psicólogo durante o psicodiagnóstico não se estendam além do necessário, a fim de evitar o desenvolvimento de uma relação transferencial que exigiria outro tipo de atendimento.
- B) tem como objetivos fazer classificação simples, classificação nosológica, quantificação, descrição e avaliação compreensiva da personalidade total do paciente ou do grupo familiar.
- C) é um processo de avaliação científica, porque prioriza a neutralidade profissional e o uso de instrumentos psicológicos padronizados, para identificar e avaliar aspectos específicos de acordo com a solicitação do caso.
- D) é uma situação bipessoal, de duração limitada, cujo objetivo é diagnosticar, prognosticar e intervir, quando necessário, partindo de um levantamento prévio de hipóteses, enfatizando a investigação da sintomatologia mediante o uso de instrumentos psicológicos e entrevistas.

32. No que se refere à entrevista psicológica, é correto afirmar que:

- A) deve ser concebida como um processo de avaliação, que pode ocorrer em apenas uma sessão e ser dirigida a fazer um encaminhamento, ou a definir os objetivos de um processo psicoterapêutico.
- B) uma entrevista é semidirigida quando permite que o campo psicológico configurado pelo entrevistador e o entrevistado se estruture em função de vetores assinalados pelo último.
- C) a entrevista semiestruturada tem por objetivo principal avaliar a demanda do entrevistado e fazer um encaminhamento, sendo muito utilizada em serviços de saúde pública ou em clínicas sociais.
- D) a entrevista estruturada ou dirigida é um conjunto de técnicas de investigação, de tempo delimitado, dirigidas por um entrevistador treinado, que utiliza conhecimentos psicológicos, em uma relação profissional, com o objetivo de descrever e avaliar aspectos pessoais, relacionais ou sistêmicos.

33. Relacione corretamente as Teorias da Personalidade com suas respectivas características:

- 1- Perspectiva Psicanalítica () O valor dos relacionamentos é de interesse central nessa teoria, pois os relacionamentos mais precoces podem servir como foco de condições de valor. Assim, nossa personalidade torna-se visível a nós através do relacionamento com os outros.
- 2- Perspectiva Behaviorista () Sugere que todo comportamento se inter-relaciona, que não há acaso psicológico e que são os conteúdos desconhecidos que determinam, em grande parte, a conduta das pessoas e dos grupos.
- 3- Perspectiva da Gestalt Terapia () Estudar e compreender o ser humano e seu mundo psíquico exige que o pensemos como um processo e busquemos sua história.
- 4- Perspectiva Sócio-histórica () Define a personalidade como uma coleção de padrões de comportamento, e que situações diferentes evocam diferentes padrões de resposta. Afirma que um eu separado não tem lugar em uma análise científica do comportamento.
- 5- Perspectiva Centrada na Pessoa () Dá ênfase à importância da autopercepção presente e imediata que um indivíduo tem de seu meio. Considera que os neuróticos são incapazes de viver no presente, pois carregam cronicamente consigo situações inacabadas do passado.

A resposta que contém a relação correta é:

- A) 4, 3, 1, 2, 5.
- B) 3, 4, 5, 2, 1.
- C) 5, 1, 4, 2, 3.
- D) 1, 5, 3, 2, 4.

34. Relacione corretamente os principais conceitos com as respectivas Teorias da Personalidade:

- 1- Formação Reativa () Perspectiva Psicanalítica.
- 2- Análise Funcional () Perspectiva Centrada na Pessoa.
- 3- Campo Fenomenal () Perspectiva Behaviorista.
- 4- Consciência () Perspectiva da Gestalt Terapia.
- 5- Introjção () Perspectiva Sócio-histórica.

A resposta que contém a relação correta é:

- A) 3, 5, 2, 4, 1.
- B) 4, 1, 2, 3, 5.
- C) 5, 4, 2, 3, 1.
- D) 1, 3, 2, 5, 4.

35. No que se refere às características da infância, numere a 2ª coluna de acordo com a 1ª.

<u>1ª coluna</u>	<u>2ª coluna</u>
(1) 1ª Infância	() É de especial importância a qualidade da relação materno-infantil, desde a ligação simbiótica primária, até a fase de separação/individuação.
(2) 2ª Infância	() No começo dessa fase, a criança vê-se às voltas com a experiência e os conflitos, associados com a situação de triangulação edípica do lar, dos quais deve emergir com novos recursos de socialização e com uma nova percepção de sua identidade.
(3) 3ª Infância	() No início desse período, o pensamento exclui toda a objetividade, a criança transforma o real em função dos seus desejos e fantasias.
	() Ao longo dessa infância, ocorrerá uma diferenciação progressiva entre o eu da criança e o mundo exterior. A criança evolui das emoções primárias para uma escolha afetiva de objetos.
	() No aspecto afetivo, ocorre o aparecimento da vontade como qualidade superior e que atua quando há conflito de tendências ou intenções.
	() A criança consegue realizar uma ação física ou mental dirigida para um fim e revertê-la para o seu início. Também consegue exercer suas habilidades e capacidades a partir de objetos reais.

A relação correta é:

- A) 1, 1, 2, 2, 3, 3.
- B) 1, 2, 1, 2, 2, 3.
- C) 1, 2, 2, 1, 3, 3.
- D) 1, 1, 1, 3, 2, 2.

36. Podemos apontar como características da adolescência:

- 1- capacidade de realizar operações no plano das ideias, sem necessitar de manipulação ou referências concretas.
- 2- necessidade de intelectualizar e fantasiar, de localização temporal, busca da identidade e atitude social reivindicatória.
- 3- menor inclinação para a busca de verdades absolutas e imutáveis das autoridades e reconhecimento cada vez maior de que o conhecimento e os valores são relativos.
- 4- o pensamento pode se tornar mais adaptável, mais prático e dialético para levar em consideração as inconsistências e complexidades encontradas nas experiências diárias.
- 5- desenvolvimento da capacidade de pensar hipoteticamente e raciocinar dedutivamente, dominar, progressivamente, a capacidade de abstrair e generalizar; criar teorias sobre o mundo, principalmente sobre aspectos que gostaria de reformular.

O correto está em:

- A) 1, 2 e 3, apenas.
- B) 1, 2 e 5, apenas.
- C) 3, 4 e 5, apenas.
- D) 1, 2, 3, 4 e 5.

37. No que se refere à velhice, é correto afirmar que, nessa fase,

- A) verifica-se uma tendência ao aumento da responsividade, do interesse em empreendimentos criativos e mais filosóficos.
- B) a memória de longo alcance começa a falhar, enquanto a memória operacional é mais durável.
- C) os processos de raciocínio tornam-se mais complexos e rápidos e o humor mais estável.
- D) o conhecimento armazenado na memória explícita é recuperado com maior facilidade do que os fatos e conceitos armazenados na memória implícita.

38. Considerando a literatura sobre Intervenção Psicológica, é correto afirmar que:

- 1- nas instituições onde atua, o psicólogo deve priorizar o indivíduo, pois o grupo é uma mera abstração e não existe sem a presença de pessoas.
- 2- existem vários tipos, tais como: escuta focal, plantão psicológico, psicoterapia individual e grupal, mediação, dinâmica de grupo, dentre outras.
- 3- no contexto institucional, o psicólogo deve procurar dispositivos institucionais que favoreçam a capacidade de construir novas formas de relação, não se limitando à atividade psicoterápica e individual, e sim, voltando-se à prevenção e aos enfoques psicossociais.
- 4- o plantão psicológico pode ser realizado por psicólogo de qualquer abordagem teórica, pois esta servirá à compreensão das questões demandadas pelo cliente/usuário.

O correto está em:

- A) 1, 2 e 3, apenas.
- B) 2, 3 e 4, apenas.
- C) 1 e 4, apenas.
- D) 1, 2, 3 e 4.

39. Sobre Intervenção Psicológica individual e grupal, pode-se afirmar que:

- 1- o plantão psicológico consiste em uma ajuda imediata que oferece alívio, orientação e apoio em situações de urgência e difere da psicoterapia, mesmo tendo consequências terapêuticas
- 2- a intervenção focal objetiva tratar de questões específicas no processo psicológico e exige manejo específico, não sendo por isso superficial, e sim adequada à demanda e às condições psicossociais
- 3- há uma utilização crescente do dispositivo grupal, em geral de modo acrítico, espontaneísta ou tecnicista, sem considerações e problematizações éticas, teóricas e políticas que atravessam o fazer grupal, fazendo com que o grupo não se constitua como um dispositivo para promoção da cidadania e da coletividade
- 4- os processos grupais estão cada vez mais valorizados cientificamente, contudo o indivíduo continua sendo o foco mais importante de intervenção, principalmente devido os problemas psicológicos decorrentes das novas tecnologias digitais que isolaram os seres humanos

O correto está em:

- A) 1, 2 e 3, apenas.
- B) 2, 3 e 4, apenas.
- C) 1 e 4, apenas.
- D) 1, 2, 3 e 4.

40. Quanto às intervenções grupais, pode-se afirmar que:

- 1- a dinâmica de grupo é uma técnica que não é privativa da psicologia, contudo seu uso inadequado e sem conhecimento teórico pode ter consequências psicológicas importantes.
- 2- quanto à sua finalidade, os grupos podem ser operativos ou psicoterapêuticos e ambos confundem-se em função de que, dependendo do momento do processo grupal, o coordenador pode optar por uma ou outra finalidade que melhor se adeque àquela situação.
- 3- o grupo é um importante dispositivo de libertação e cidadania, mas tal tipo de intervenção deve limitar-se ao psicólogo social, pois, em outras áreas da psicologia, a intervenção dirige-se às questões subjetivas sem viés político.
- 4- atualmente, considera-se que é impossível dissociar indivíduo e grupo, pois o indivíduo só existe em relação com os outros e o grupo participa da construção psicossocial do indivíduo.

O correto está em:

- A) 1, 2 e 3, apenas.
- B) 2, 3 e 4, apenas.
- C) 1 e 4, apenas.
- D) 1, 2, 3 e 4.

41. A atuação do psicólogo na saúde, em especial na saúde mental, tem sido destacada, portanto deve-se considerar que:

- 1- as relações de poder no contexto institucional, que primam pela disciplina e docilização dos corpos por meio de técnicas de enclausuramento e/ou de organizações hierárquicas devem ser combatidas pela psicologia.
- 2- a psicologia pode se constituir como um discurso normativo, disciplinador e produtor de adoecimento psíquico. Por isso, o psicólogo deve ter claro que seu discurso também pode produzir segregação e preconceito.
- 3- os serviços substitutivos em saúde mental são fundamentais para a construção de uma sociedade mais tolerante à diferença.
- 4- a atuação do psicólogo na saúde mental pode ser um marcador de lugares, indicador de valores e disciplinador de condutas, por isso a necessidade do psicólogo de questionar-se sobre sua pertinência institucional.

O correto está em:

- A) 1, 2 e 3, apenas.
- B) 2, 3 e 4, apenas.
- C) 1 e 4, apenas.
- D) 1, 2, 3 e 4.

42. No que diz respeito à Psicologia e à saúde mental, é correto afirmar que:

- 1- um discurso psicológico veicula e produz poder e é, ao mesmo tempo, seu instrumento e seu efeito.
- 2- a política pública de saúde mental está voltada àqueles que não têm acesso à intervenção psicológica privada, devido esta ser cara e elitista.
- 3- a clínica ampliada surge como um recurso na saúde mental utilizado principalmente pelos psicólogos que têm uma formação social e que podem prescindir de fundamentação clínica teórica.
- 4- a intervenção ampliada em saúde mental pode dispor de diferentes estratégias, tais como: visitas domiciliares, articulações com agentes comunitários de saúde, acompanhantes terapêuticos e organizações comunitárias.

O correto está em:

- A) 1, 2 e 3, apenas.
- B) 2, 3 e 4, apenas.
- C) 1 e 4, apenas.
- D) 1, 2, 3 e 4.

43. A atuação do psicólogo em equipes interdisciplinares tem exigido diversos estudos, os quais indicam que:

- 1- o psicólogo é o profissional mais habilitado para coordenar as equipes interdisciplinares, pois os demais profissionais têm sua atenção dirigida aos sintomas ou aos aspectos sociais e econômicos da clientela e não estão suficientemente preparados para compreender o próprio funcionamento da equipe.
- 2- as técnicas de dinâmica de grupo são importantes instrumentos de trabalho junto à equipe interdisciplinar, pois elas podem favorecer a superação de conflitos e o alcance dos objetivos propostos.
- 3- a dinâmica de funcionamento de uma equipe técnica depende da maneira como seus membros se relacionam, dos papéis vivenciados e da dinâmica institucional; logo, o psicólogo pode ser um facilitador de relações.
- 4- o êxito da interdisciplinaridade está diretamente relacionado com a capacidade da equipe de perceber seu próprio processo de funcionamento institucional.

O correto está em:

- A) 1, 2 e 3, apenas.
- B) 2, 3 e 4, apenas.
- C) 1 e 4, apenas.
- D) 1, 2, 3 e 4.

44. No que diz respeito à atuação do psicólogo em equipes interdisciplinares, é correto afirmar que:

- 1- as equipes interdisciplinares devem ter atenção especial ao seu próprio funcionamento como equipe, e de que modo este influencia na qualidade do atendimento oferecido.
- 2- o grupo de reflexão é um dos instrumentos importantes para ajudar a equipe interdisciplinar a indagar-se sobre suas tarefas profissionais, sua pertinência institucional e a relação com o público demandante.
- 3- o trabalho do psicólogo nas equipes interdisciplinares deve considerar as relações de poder que se reproduzem naquele espaço institucional, procurando, através de encontros de discussão, favorecer o trabalho integrado e a alternância de papéis.
- 4- as equipes interdisciplinares devem ter atenção especial à clientela demandante e não ao seu próprio funcionamento como equipe, pois esse olhar para si mesmas pode desvirtuar a razão de ser da equipe técnica, gerando conflitos insolúveis em função da história institucional.

O correto está em:

- A) 1, 2 e 3, apenas.
- B) 2, 3 e 4, apenas.
- C) 1 e 4, apenas.
- D) 1, 2, 3 e 4.

45. Quanto à relação entre Psicologia e Cidadania é correto afirmar que:

- 1- a comunidade é sujeito ativo na construção da cidadania, principalmente após os processos gerados pela Constituição Federal de 1988, no que diz respeito à Assistência Social, que teve suas ações articuladas com a Saúde e a Previdência Social.
- 2- a intervenção do psicólogo deve voltar-se à coletividade, principalmente às classes sociais espoliadas do modo de produção capitalista, de tal forma que elas tenham acesso ao assistencialismo que o poder público envolto em corrupções não consegue oferecer de maneira sistemática.
- 3- a Lei Orgânica da Assistência Social (LOAS) privilegia a intervenção do assistente social que sempre se dedicou, como profissão e ciência, aos excluídos.
- 4- a Política Nacional de Assistência Social (PNAS) estabeleceu uma ruptura com a lógica clientelista e de manutenção da condição de subalternidade, fortalecendo a cidadania e a participação ativa da comunidade.

O correto está em:

- A) 1, 2 e 3, apenas.
- B) 2, 3 e 4, apenas.
- C) 1 e 4, apenas.
- D) 1, 2, 3 e 4.

46. Quanto à relação entre Psicologia, Cidadania e SUAS pode-se afirmar que:

- 1- a Política Nacional de Assistência Social (PNAS), operacionalizada através do Sistema Único de Assistência Social (SUAS) traz, em seu projeto político, uma nova forma de gestão, que contempla a participação de seus usuários, dos movimentos populares e do controle social, para que suas ações estejam conectadas ao território, aos sujeitos e às suas prioridades.
- 2- a atuação do psicólogo no SUAS deve considerar a promoção da vida no território onde as famílias estabelecem seus laços e manifestam suas potencialidades e vulnerabilidades.
- 3- a atuação do psicólogo no SUAS deve contemplar os aspectos saudáveis dos sujeitos, suas famílias e comunidades, através de ações preventivas, tecendo redes e promovendo a cidadania.
- 4- sendo o Centro de Referência de Assistência Social (CRAS) a porta de entrada da assistência social, o psicólogo deve atuar de maneira comprometida com a promoção de direitos, de cidadania, da saúde, com a promoção da vida e levar em conta o contexto no qual vive a população, recuperando ações comprometidas com o bem-estar, a diversidade e as subjetividades e o indivíduo na interseção de sua história com a história de sua sociedade.

O correto está em:

- A) 1, 2 e 3, apenas.
- B) 2, 3 e 4, apenas.
- C) 1 e 4, apenas.
- D) 1, 2, 3 e 4.

47. Quanto à relação entre Psicologia e Estatuto da Criança e do Adolescente (ECA), é correto afirmar que:

- 1- a atuação da Psicologia com crianças e adolescentes deve pautar-se no compromisso ético-político da profissão com a garantia de direitos.
- 2- os profissionais de Psicologia lutaram junto com profissionais de outras áreas e com movimentos sociais para ver crianças e adolescentes como seres totais, atravessando seu cotidiano de desigualdades e violências, visando o enfrentamento e superação das vulnerabilidades.
- 3- investir na apropriação, de toda criança e adolescente, do lugar de protagonista na conquista e afirmação de direitos, constitui-se papel fundamental do psicólogo.
- 4- por serem pessoas em desenvolvimento, a Psicologia defende que crianças e adolescentes não sejam responsabilizados por atos infracionais, a fim de não gerar rótulos discriminatórios numa sociedade tão desigual e injusta.

O correto está em:

- A) 1, 2 e 3, apenas.
- B) 2, 3 e 4, apenas.
- C) 1 e 4, apenas.
- D) 1, 2, 3 e 4.

48. No que diz respeito à atuação da Psicologia, com base no Estatuto da Criança e do Adolescente (ECA), é correto afirmar que:

- 1- deve pautar-se no compromisso político da profissão, favorecendo a autonomia dos sujeitos de forma que possam, no futuro, pleitear cargos eletivos e, assim, defender os direitos da comunidade infanto-juvenil.
- 2- o ECA foi construído e promulgado a fim de garantir os direitos de todas as crianças e adolescentes, e não apenas daqueles que pertencem às classes subalternizadas, embora grande parte da sociedade entenda que ele sirva apenas para proteger “pivetes” que já sabem o que fazem.
- 3- considerando que O ECA tem como doutrina a Proteção Integral, na qual crianças e adolescentes passam a ser sujeitos de direitos e reconhecidos como pessoas em condição peculiar de desenvolvimento, a Psicologia deve ser promotora desses direitos.
- 4- existem crianças e adolescentes *especiais* e que, por isso, precisam de atenção e cuidados também especiais e diferentes. Para a Psicologia, isso não é ser melhor, nem pior do que o outro, afinal todos devem ser reconhecidos em sua singularidade.

O correto está em:

- A) 1, 2 e 3, apenas.
- B) 2, 3 e 4, apenas.
- C) 1 e 4, apenas.
- D) 1, 2, 3 e 4.

49. No que diz respeito ao atendimento a vítimas de exploração sexual de vulnerável e suas famílias, é correto afirmar que:

- 1- a intervenção psicológica, nos casos de abuso sexual, além de necessária, deve ser feita com cuidado para com a criança ou o adolescente, a fim de que este não seja revitimizado.
- 2- a violência intrafamiliar é fruto de um conjunto de situações, dentre as quais se pode apontar o pai ou padrasto como principal culpado, visto que a mãe sente-se impotente diante dos abusos cometidos e entende também que a própria criança colaborou.
- 3- o abuso sexual é um ato em que o adulto abusador usa do seu poder sobre crianças e adolescentes para satisfazer suas necessidades sexuais, por isso ele deve ser severamente punido. Ele não precisa de ajuda, e sim de prisão para pagar por tamanha atrocidade e desumanidade que viola a intimidade e a integridade da pessoa humana.
- 4- o profissional de Psicologia deve mobilizar os meios para tirar a menina ou menino da situação de abuso e, ao mesmo tempo, protegê-los de situações e abordagens que possam humilhá-los ou constrangê-los, valendo-se para isso de parceiros, tais como os familiares, o médico, o assistente social, o pedagogo, dentre outros.

O correto está em:

- A) 1, 2 e 3, apenas.
- B) 2, 3 e 4, apenas.
- C) 1 e 4, apenas.
- D) 1, 2, 3 e 4.

50. No que diz respeito ao atendimento a vítimas de exploração sexual e suas famílias, é correto afirmar que:

- 1- a exploração sexual de crianças e adolescentes, que é um fator de risco ao desenvolvimento psicológico, era denominada, antes do ECA, como prostituição infanto-juvenil. Dessa forma, muda-se o foco dos adolescentes como atores para vítimas da situação, tirando a autonomia e evidenciando a prática criminosa de outros.
- 2- na relação com as famílias, é importante também estar atento ao processo de culpabilização da família. A extrema valorização da família e a idealização do núcleo familiar contribuíram para se pensar que “[...] se tudo se remete à família, tudo é culpa da família”.
- 3- a Psicologia deve atuar de modo integrado à perspectiva interdisciplinar, buscando a interação de saberes e a complementação de ações, com vistas à maior resolutividade. Deve, também, desenvolver o trabalho social articulado aos demais trabalhos da rede de proteção social, tendo em vista os direitos a serem assegurados ou resgatados e a completude da atenção em rede.
- 4- a atuação da Psicologia deve ir para além dos *settings* convencionais, em espaços adequados e viáveis ao desenvolvimento das ações, mas deve ter clareza de que o tempo psicológico da criança vítima de exploração sexual é diferente do tempo processual jurídico, sob pena de cometer uma violação e perder sua autonomia profissional.

O correto está em:

- A) 1, 2 e 3, apenas.
- B) 2, 3 e 4, apenas.
- C) 1 e 4, apenas.
- D) 1, 2, 3 e 4.